

شاخص قیمت مصرف کننده – بهمن ۱۴۰۱

تاریخ انتشار: ۱۴۰۱/۱۲/۰۱

افزایش نرخ تورم نقطه‌ای خانوارهای کشور

منظور از نرخ تورم نقطه‌ای، درصد تغییر عدد شاخص قیمت، نسبت به ماه مشابه سال قبل می‌باشد. نرخ تورم نقطه‌ای در بهمن ماه ۱۴۰۱ به عدد ۵۳.۴ درصد رسیده است؛ یعنی خانوارهای کشور به طور میانگین ۵۳.۴ درصد بیشتر از بهمن ۱۴۰۰ برای خرید یک «مجموعه کالاها و خدمات یکسان» هزینه کرده‌اند.

نرخ تورم نقطه‌ای بهمن ماه ۱۴۰۱ در مقایسه با ماه قبل ۲.۱ واحد درصد افزایش یافته است. نرخ تورم نقطه‌ای گروه عمده «خوراکی‌ها، آشامیدنی‌ها و دخانیات» با افزایش ۱.۳ واحد درصدی به ۷۰.۵ درصد رسیده و گروه «کالاهای غیرخوراکی و خدمات» با افزایش ۲.۳ واحد درصدی به ۴۳.۵ درصد رسیده است.

این در حالی است که نرخ تورم نقطه‌ای برای خانوارهای شهری ۵۲.۷ درصد می‌باشد که نسبت به ماه قبل ۲.۱ واحد درصد افزایش داشته است. هم‌چنین این نرخ برای خانوارهای روستایی ۵۶.۷ درصد بوده که نسبت به ماه قبل ۱.۸ واحد درصد افزایش داشته است.

کاهش نرخ تورم ماهانه خانوارهای کشور

منظور از نرخ تورم ماهانه، درصد تغییر عدد شاخص قیمت، نسبت به ماه قبل می‌باشد. نرخ تورم ماهانه بهمن ۱۴۰۱ به ۳.۵ درصد رسیده که در مقایسه با همین اطلاع در ماه قبل، ۰.۸ واحد درصد کاهش داشته است. تورم ماهانه برای گروه‌های عمده «خوراکی‌ها، آشامیدنی‌ها و دخانیات» ۴.۷ درصد و برای گروه عمده «کالاهای غیرخوراکی و خدمات» ۲.۷ درصد بوده است.

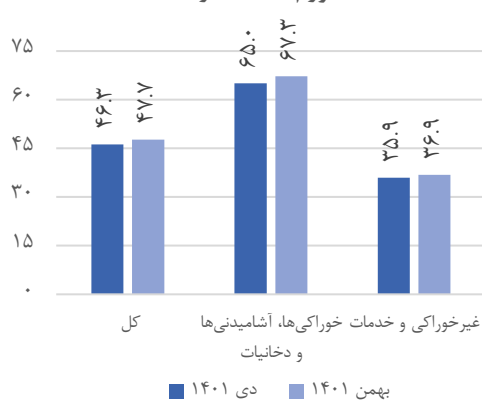
این در حالی است که نرخ تورم ماهانه برای خانوارهای شهری و روستایی به ترتیب ۳.۴ درصد و ۴.۰ درصد می‌باشد که نسبت به ماه قبل برای خانوارهای شهری ۰.۹ واحد درصد کاهش و برای خانوارهای روستایی ۰.۳ واحد درصد کاهش داشته است.

افزایش نرخ تورم سالانه خانوارهای کشور

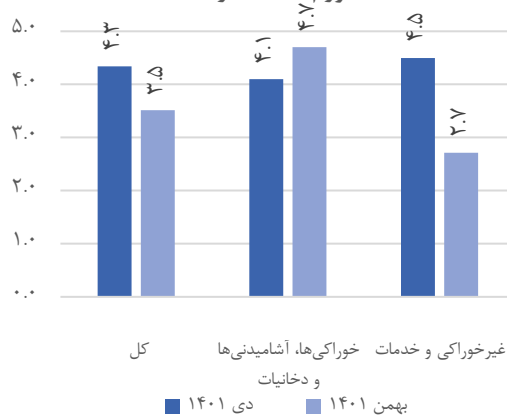
منظور از نرخ تورم سالانه، درصد تغییر میانگین اعداد شاخص قیمت در یک سال منتهی به ماه جاری، نسبت به دوره مشابه قبل از آن می‌باشد. نرخ تورم سالانه بهمن ماه ۱۴۰۱ برای خانوارهای کشور به ۴۷.۷ درصد رسیده که نسبت به همین اطلاع در ماه قبل، ۱.۴ واحد درصد افزایش نشان می‌دهد.

هم‌چنین نرخ تورم سالانه برای خانوارهای شهری و روستایی به ترتیب ۴۶.۹ درصد و ۵۱.۷ درصد می‌باشد که برای خانوارهای شهری ۱.۴ واحد درصد افزایش و برای خانوارهای روستایی ۱.۷ واحد درصد افزایش داشته است.

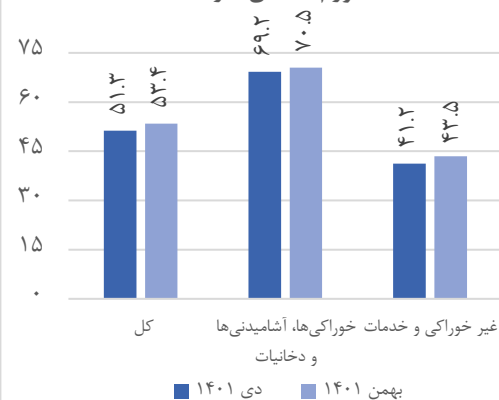
تورم سالانه (درصد)



تورم ماهانه (درصد)



تورم نقطه‌ای (درصد)



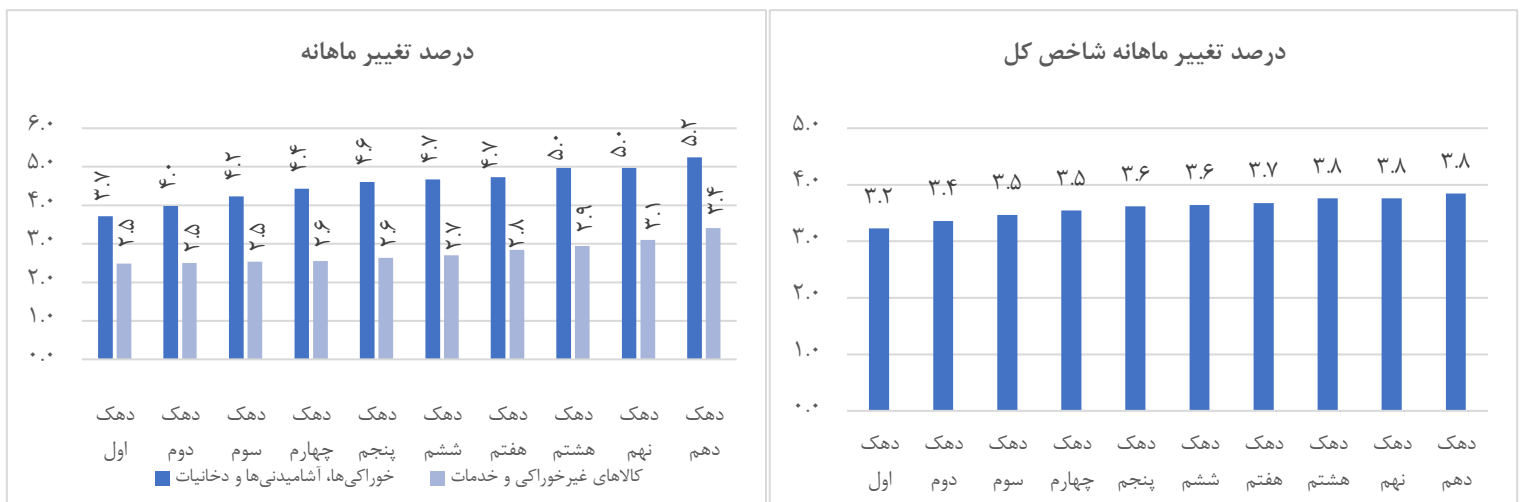
تغییرات قیمت‌ها در ماه جاری

در گروه عمده «خوراکی‌ها، آشامیدنی‌ها و دخانیات» بیشترین افزایش قیمت نسبت به ماه قبل مربوط به گروه «سبزیجات» (فلفل دلمه‌ای، بادمجان و کاهو) و گروه «انواع گوشت» (گوشت گوسفند، گوشت گاو یا گوساله و انواع ماهی) می‌باشد. در گروه عمده «کالاهای غیرخوراکی و خدمات»، گروه «حمل و نقل» (انواع اتومبیل سواری و لاستیک اتومبیل)، گروه «هتل و رستوران» (انواع غذاهای سرو شده در رستوران) بیشترین افزایش قیمت را نسبت به ماه قبل داشته‌اند.

درصد تغییرات شاخص قیمت در دهک‌های هزینه‌ای کل کشور در ماه جاری

دامنه تغییرات نرخ تورم سالانه در بهمن ماه ۱۴۰۱ برای دهک‌های مختلف هزینه‌ای از ۴۵.۱ درصد برای دهک دهم تا ۵۴.۹ درصد برای دهک اول است.

نمودار درصد تغییر شاخص نسبت به ماه قبل برای دهک‌های مختلف هزینه‌ای در شاخص کل و گروه‌های عمده «خوراکی‌ها، آشامیدنی‌ها و دخانیات» و «غیرخوراکی و خدمات» به صورت زیر است:



اطلاعات تماس

اطلاعات بیشتر در مورد شاخص قیمت مصرف کننده ماه جاری، در فایل پیوست موجود می‌باشد.

www.amar.org.ir

اطلاعات سری زمانی شاخص قیمت مصرف کننده خانوارهای کشور:

www.amar.org.ir

اطلاعات سری زمانی شاخص قیمت مصرف کننده دهک‌های هزینه‌ای کشور:

آدرس: خیابان دکتر فاطمی، بین رهی معیری و پروین اعتصامی، پلاک ۲۱۱ تلفن ۸۵۱۰۰ - کدپستی ۱۴۱۴۶۶۳۱۱۱

تاریخ انتشار گزارش ماه آینده: ۱۴۰۲/۰۱/۰۱

۱۳۹۵=۱۰۰

جدول ۱- شاخص قیمت کالاها و خدمات مصرفی خانوار (CPI)

شرح	شاخص کل		خوراکی‌ها، آشامیدنی‌ها و دخانیات		کالاهای غیرخوراکی و خدمات	
	دی ۱۴۰۱	بهمن ۱۴۰۱	دی ۱۴۰۱	بهمن ۱۴۰۱	دی ۱۴۰۱	بهمن ۱۴۰۱
کل کشور	۵۸۷.۴	۶۰۸.۰	۸۶۸.۵	۹۰۹.۳	۴۸۲.۲	۴۹۵.۳
شهری	۵۷۸.۵	۵۹۸.۳	۸۷۲.۳	۹۱۲.۶	۴۸۰.۵	۴۹۳.۴
روستایی	۶۳۷.۱	۶۶۲.۳	۸۵۵.۰	۸۹۷.۶	۴۹۴.۱	۵۰۸.۰

جدول ۲- درصد تغییر ماهانه شاخص (CPI)

شرح	شاخص کل		خوراکی‌ها، آشامیدنی‌ها و دخانیات		کالاهای غیرخوراکی و خدمات	
	دی ۱۴۰۱	بهمن ۱۴۰۱	دی ۱۴۰۱	بهمن ۱۴۰۱	دی ۱۴۰۱	بهمن ۱۴۰۱
کل کشور	۴.۳	۳.۵	۴.۱	۴.۷	۴.۵	۲.۷
شهری	۴.۳	۳.۴	۴.۰	۴.۶	۴.۶	۲.۷
روستایی	۴.۳	۴.۰	۴.۴	۵.۰	۴.۱	۲.۸

جدول ۳- درصد تغییرات شاخص (CPI) نسبت به ماه مشابه سال قبل

شرح	شاخص کل		خوراکی‌ها، آشامیدنی‌ها و دخانیات		کالاهای غیرخوراکی و خدمات	
	دی ۱۴۰۱	بهمن ۱۴۰۱	دی ۱۴۰۱	بهمن ۱۴۰۱	دی ۱۴۰۱	بهمن ۱۴۰۱
کل کشور	۵۱.۳	۵۳.۴	۶۹.۲	۷۰.۵	۴۱.۲	۴۳.۵
شهری	۵۰.۶	۵۲.۷	۶۸.۹	۷۰.۳	۴۱.۴	۴۳.۶
روستایی	۵۴.۹	۵۶.۷	۷۰.۲	۷۱.۶	۴۰.۵	۴۲.۴

جدول ۴- نرخ تورم ۱۲ ماهه شاخص

شرح	شاخص کل		خوراکی‌ها، آشامیدنی‌ها و دخانیات		کالاهای غیرخوراکی و خدمات	
	دی ۱۴۰۱	بهمن ۱۴۰۱	دی ۱۴۰۱	بهمن ۱۴۰۱	دی ۱۴۰۱	بهمن ۱۴۰۱
کل کشور	۴۶.۳	۴۷.۷	۶۵.۰	۶۷.۳	۳۵.۹	۳۶.۹
شهری	۴۵.۵	۴۶.۹	۶۴.۹	۶۷.۱	۳۵.۹	۳۶.۹
روستایی	۵۰.۰	۵۱.۷	۶۵.۵	۶۷.۹	۳۵.۹	۳۶.۸

درصد تغییرات شاخص			شاخص	ضریب اهمیت	شرح
دوازده ماه منتهی به ماه جاری نسبت به دوره مشابه سال قبل	نسبت به ماه مشابه سال قبل	نسبت به ماه قبل			
۴۷.۷	۵۳.۴	۳.۵	۶۰۸.۰	۱۰۰.۰۰	شاخص کل
۶۸.۰	۷۱.۵	۴.۸	۹۱۱.۸	۲۶.۶۴	۱- خوراکی‌ها و آشامیدنی‌ها
۶۹.۹	۷۳.۳	۴.۸	۹۱۶.۲	۲۵.۵۵	خوراکی‌ها
۷۶.۸	۶۲.۲	۲.۳	۷۴۶.۲	۶.۶۷	نان و غلات
۵۶.۲	۷۹.۹	۱۰.۵	۹۲۱.۷	۵.۹۱	گوشت قرمز، سفید و فرآورده‌های آن‌ها
۵۹.۴	۸۷.۴	۱۰.۸	۹۳۱.۴	۵.۱۴	گوشت قرمز و گوشت ماکیان
۳۷.۱	۴۰.۰	۷.۸	۸۵۷.۵	۰.۷۷	ماهی‌ها و صدف‌داران
۸۲.۷	۸۲.۷	۰.۱	۹۹۲.۵	۲.۸۰	شیر، پنیر و تخم‌مرغ
۲۰۸.۷	۲۴۶.۹	۰.۵	۱۶۰۲.۱	۱.۲۹	روغن‌ها و چربی‌ها
۴۱.۵	۴۴.۶	۱.۲	۸۱۵.۷	۳.۴۳	میوه و خشکبار
۶۱.۲	۶۵.۶	۱۲.۴	۱۱۴۹.۶	۳.۰۲	سبزیجات (سبزی‌ها و حبوبات)
۶۲.۵	۵۴.۲	۱.۰	۷۹۱.۳	۱.۴۴	شکر، مربا، عسل، شکلات و شیرینی (قند، شکر و شیرینی‌ها)
۵۵.۸	۳۸.۷	۱.۰	۷۴۰.۴	۰.۹۸	محصولات خوراکی طبقه‌بندی نشده در جای دیگر
۳۰.۳	۳۴.۵	۳.۰	۸۰۸.۸	۱.۱۰	چای، قهوه، کاکائو، نوشابه و آب میوه (نوشابه‌های غیرالکلی)
۴۰.۴	۳۳.۷	۱.۸	۷۹۷.۶	۰.۵۹	۲- دخانیات
۴۷.۱	۴۶.۵	۳.۲	۶۹۰.۲	۴.۷۸	۳- پوشاک و کفش
۳۳.۳	۳۹.۹	۲.۶	۳۷۹.۲	۳۵.۵۰	۴- مسکن، آب، برق، گاز و سایر سوخت‌ها
۳۴.۸	۴۱.۷	۲.۳	۳۹۴.۹	۳۱.۱۲	مسکن
۳۴.۷	۴۱.۶	۲.۳	۳۹۳.۱	۳۰.۷۲	اجاره
۴۵.۹	۴۷.۰	۱.۵	۵۳۰.۷	۰.۴۱	خدمات نگهداری و تعمیر واحد مسکونی (خدمت)
۱۹.۳	۲۳.۱	۵.۹	۲۶۷.۲	۴.۳۸	آب، برق و سوخت
۳۴.۱	۳۶.۱	۲.۵	۷۲۰.۸	۳.۹۳	۵- مبلمان و لوازم خانگی و نگهداری معمول آن‌ها
۴۱.۱	۵۴.۳	۱.۶	۴۸۰.۷	۷.۱۴	۶- بهداشت و درمان
۳۹.۱	۵۰.۲	۳.۵	۷۵۰.۰	۹.۴۱	۷- حمل و نقل
۹.۸	۱۵.۳	۲.۱	۲۱۴.۷	۲.۸۷	۸- ارتباطات
۳۰.۸	۳۲.۶	۲.۸	۶۵۲.۳	۱.۶۵	۹- تفریح و فرهنگ
۳۱.۴	۳۱.۸	۰.۵	۳۵۶.۳	۱.۸۶	۱۰- آموزش
۷۶.۴	۷۸.۹	۳.۲	۷۹۱.۵	۱.۴۴	۱۱- هتل و رستوران
۳۶.۱	۴۰.۴	۲.۹	۵۸۶.۸	۴.۱۸	۱۲- کالاها و خدمات متفرقه

درصد تغییرات شاخص			شاخص	ضریب اهمیت	شرح
دوازده ماه منتهی به ماه جاری نسبت به دوره مشابه سال قبل	نسبت به ماه مشابه سال قبل	نسبت به ماه قبل			
۴۶.۹	۵۲.۷	۳.۴	۵۹۸.۳	۱۰۰.۰۰	شاخص کل
۶۷.۷	۷۱.۱	۴.۷	۹۱۴.۹	۲۴.۵۳	۱- خوراکی‌ها و آشامیدنی‌ها
۶۹.۶	۷۲.۹	۴.۷	۹۱۹.۲	۲۳.۵۷	خوراکی‌ها
۸۰.۲	۶۳.۸	۲.۲	۷۶۳.۳	۵.۹۸	نان و غلات
۵۵.۶	۷۹.۲	۱۰.۶	۹۲۶.۶	۵.۵۴	گوشت قرمز، سفید و فرآورده‌های آن‌ها
۵۸.۸	۸۶.۸	۱۱.۱	۹۳۶.۷	۴.۷۹	گوشت قرمز و گوشت ماکیان
۳۷.۲	۴۰.۵	۷.۹	۸۶۲.۷	۰.۷۶	ماهی‌ها و صدف‌داران
۸۲.۵	۸۲.۳	۰.۰	۱۰۰۹.۳	۲.۷۰	شیر، پنیر و تخم‌مرغ
۲۱۰.۰	۲۴۵.۸	۰.۵	۱۵۸۷.۷	۱.۱۵	روغن‌ها و چربی‌ها
۴۰.۹	۴۴.۹	۱.۰	۸۱۱.۹	۳.۳۱	میوه و خشکبار
۵۹.۲	۶۴.۱	۱۲.۳	۱۱۲۶.۷	۲.۷۰	سبزیجات (سبزی‌ها و حبوبات)
۶۱.۳	۵۳.۵	۱.۰	۷۹۰.۱	۱.۳۰	شکر، مربا، عسل، شکلات و شیرینی (قند، شکر و شیرینی‌ها)
۵۵.۳	۳۷.۷	۱.۰	۷۴۳.۰	۰.۸۹	محصولات خوراکی طبقه‌بندی نشده در جای دیگر
۳۰.۴	۳۳.۴	۲.۹	۸۰۸.۲	۰.۹۶	چای، قهوه، کاکائو، نوشابه و آب میوه (نوشابه‌های غیرالکلی)
۳۹.۹	۳۱.۹	۱.۹	۸۰۲.۵	۰.۵۰	۲- دخانیات
۴۶.۷	۴۶.۱	۳.۲	۶۷۹.۲	۴.۵۲	۳- پوشاک و کفش
۳۳.۵	۴۰.۰	۲.۵	۳۸۳.۷	۳۸.۰۷	۴- مسکن، آب، برق، گاز و سایر سوخت‌ها
۳۵.۰	۴۱.۸	۲.۳	۳۹۷.۶	۳۴.۱۰	مسکن
۳۴.۸	۴۱.۷	۲.۳	۳۹۶.۳	۳۳.۷۳	اجاره
۴۴.۷	۴۷.۵	۱.۵	۵۱۷.۵	۰.۳۷	خدمات نگهداری و تعمیر واحد مسکونی (خدمت)
۱۷.۹	۲۰.۶	۵.۷	۲۶۳.۸	۳.۹۷	آب، برق و سوخت
۳۴.۲	۳۶.۱	۲.۵	۷۰۷.۷	۳.۶۴	۵- مبلمان و لوازم خانگی و نگهداری معمول آن‌ها
۴۱.۶	۵۵.۰	۱.۶	۴۸۳.۰	۷.۱۳	۶- بهداشت و درمان
۳۹.۱	۵۰.۵	۳.۶	۷۶۷.۲	۹.۴۴	۷- حمل و نقل
۱۰.۲	۱۶.۰	۲.۱	۲۱۸.۶	۲.۸۵	۸- ارتباطات
۳۱.۳	۳۲.۹	۲.۹	۶۵۴.۸	۱.۶۴	۹- تفریح و فرهنگ
۳۱.۴	۳۱.۷	۰.۵	۳۵۶.۲	۲.۰۲	۱۰- آموزش
۷۶.۳	۷۸.۴	۳.۲	۷۹۱.۹	۱.۵۴	۱۱- هتل و رستوران
۳۵.۹	۴۰.۴	۲.۹	۵۸۶.۳	۴.۱۳	۱۲- کالاها و خدمات متفرقه

جدول ۵.۳- شاخص قیمت کالاها و خدمات مصرفی خانوارهای روستایی بر حسب بخش‌های اصلی و برخی گروه‌ها و طبقات کالایی در بهمن ماه سال ۱۴۰۱ ۱۳۹۵=۱۰۰

درصد تغییرات شاخص			شاخص	ضریب اهمیت	شرح
دوازده ماه منتهی به ماه جاری نسبت به دوره مشابه سال قبل	نسبت به ماه مشابه سال قبل	نسبت به ماه قبل			
۵۱.۷	۵۶.۷	۴.۰	۶۶۲.۳	۱۰۰.۰۰	شاخص کل
۶۸.۸	۷۲.۶	۵.۱	۹۰۰.۹	۳۸.۴۸	۱- خوراکی‌ها و آشامیدنی‌ها
۷۱.۲	۷۴.۷	۵.۲	۹۰۵.۵	۳۶.۶۰	خوراکی‌ها
۶۵.۹	۵۷.۰	۲.۸	۶۹۲.۰	۱۰.۵۶	نان و غلات
۵۸.۷	۸۲.۸	۹.۸	۹۰۲.۹	۷.۹۶	گوشت قرمز، سفید و فرآورده‌های آن‌ها
۶۱.۸	۸۹.۶	۱۰.۱	۹۱۱.۵	۷.۱۰	گوشت قرمز و گوشت ماکیان
۳۶.۵	۳۷.۵	۷.۱	۸۳۱.۷	۰.۸۶	ماهی‌ها و صدف‌داران
۸۳.۵	۸۵.۰	۰.۲	۹۱۶.۲	۳.۳۳	شیر، پنیر و تخم‌مرغ
۲۰۴.۹	۲۵۰.۲	۰.۷	۱۶۴۶.۸	۲.۰۶	روغن‌ها و چربی‌ها
۴۴.۸	۴۳.۵	۲.۰	۸۳۲.۸	۴.۱۰	میوه و خشکبار
۶۷.۳	۶۹.۹	۱۲.۷	۱۲۲۰.۹	۴.۸۲	سبزیجات (سبزی‌ها و حبوبات)
۶۶.۷	۵۶.۴	۰.۹	۷۹۵.۲	۲.۲۵	شکر، مربا، عسل، شکلات و شیرینی(قند، شکر و شیرینی‌ها)
۵۷.۴	۴۲.۱	۱.۱	۷۳۱.۹	۱.۵۳	محصولات خوراکی طبقه‌بندی نشده در جای دیگر
۳۰.۰	۳۷.۷	۳.۳	۸۱۰.۴	۱.۸۸	چای، قهوه، کاکائو، نوشابه و آب میوه (نوشابه‌های غیرالکلی)
۴۱.۵	۳۸.۵	۱.۴	۷۸۵.۸	۱.۱۴	۲- دخانیات
۴۸.۶	۴۸.۱	۳.۲	۷۳۴.۶	۶.۲۸	۳- پوشاک و کفش
۳۰.۸	۳۸.۱	۳.۷	۳۳۳.۹	۲۱.۱۱	۴- مسکن، آب، برق، گاز و سایر سوخت‌ها
۳۳.۴	۴۰.۵	۲.۷	۳۵۹.۴	۱۴.۴۷	مسکن
۳۲.۳	۴۰.۲	۲.۸	۳۵۰.۰	۱۳.۸۷	اجاره
۴۹.۷	۴۵.۲	۱.۶	۵۷۶.۴	۰.۶۰	خدمات نگهداری و تعمیر واحد مسکونی (خدمت)
۲۴.۳	۳۱.۵	۶.۶	۲۷۸.۴	۶.۶۴	آب، برق و سوخت
۳۴.۰	۳۶.۳	۲.۵	۷۶۹.۱	۵.۵۳	۵- مبلمان و لوازم خانگی و نگهداری معمول آن‌ها
۳۸.۷	۴۹.۹	۱.۹	۴۶۸.۰	۷.۱۹	۶- بهداشت و درمان
۳۹.۳	۴۷.۸	۲.۵	۶۵۲.۲	۹.۲۶	۷- حمل و نقل
۷.۳	۱۱.۲	۱.۹	۱۹۳.۹	۲.۹۷	۸- ارتباطات
۲۸.۵	۳۱.۵	۲.۷	۶۳۹.۱	۱.۷۲	۹- تفریح و فرهنگ
۳۱.۹	۳۳.۱	۰.۶	۳۵۶.۷	۰.۹۵	۱۰- آموزش
۷۷.۳	۸۴.۲	۴.۱	۷۸۶.۹	۰.۸۹	۱۱- هتل و رستوران
۳۷.۰	۴۰.۵	۲.۶	۵۸۹.۲	۴.۴۸	۱۲- کالاها و خدمات متفرقه

۱۳۹۵=۱۰۰

جدول ۶.۱ - شاخص قیمت کالاها و خدمات مصرفی خانوارهای کشور و درصد تغییرات آن برای گروه‌های اختصاصی در بهمن ماه ۱۴۰۱

درصد تغییرات شاخص			شاخص	ضریب اهمیت	شرح
دوازده ماه منتهی به ماه جاری نسبت به دوره مشابه سال قبل	نسبت به ماه مشابه سال قبل	نسبت به ماه قبل			
۴۷.۷	۵۳.۴	۳.۵	۶۰۸.۰	۱۰۰.۰۰	شاخص کل
۶۷.۳	۷۰.۵	۴.۷	۹۰۹.۳	۲۷.۲۴	خوراکی‌ها، آشامیدنی‌ها و دخانیات
۳۶.۹	۴۳.۵	۲.۷	۴۹۵.۳	۷۲.۷۶	کالاهای غیر خوراکی و خدمات
۳۴.۷	۴۱.۶	۲.۳	۳۹۳.۱	۳۰.۷۲	اجاره
۵۱.۴	۵۶.۶	۳.۸	۷۰۳.۳	۶۹.۲۸	شاخص کل* (بدون اجاره)
۵۳.۸	۵۹.۶	۴.۳	۸۱۰.۱	۵۰.۸۷	کالاها
۳۷.۹	۵۱.۸	۴.۶	۱۱۴۵.۰	۵.۴۶	کالاهای بادوام
۵۸.۶	۶۳.۲	۴.۳	۷۷۱.۶	۴۰.۳۳	کالاهای بی دوام
۴۴.۴	۴۶.۴	۳.۵	۷۵۶.۹	۵.۰۸	کالاهای کم دوام
۳۶.۷	۴۱.۷	۲.۰	۳۹۸.۸	۴۹.۱۳	خدمات
۶۹.۹	۷۳.۳	۴.۸	۹۱۶.۲	۲۵.۵۵	خوراکی‌ها
۶۰.۵	۷۳.۰	۷.۴	۹۸۲.۲	۱۲.۶۰	خوراکی‌های تازه
۸۱.۹	۷۳.۶	۱.۹	۸۴۷.۵	۱۲.۹۵	سایر خوراکی‌ها
۱۲.۸	۱۵.۵	۳.۴	۲۲۷.۷	۸.۷۷	کالاها و خدمات عمومی

۱۳۹۵=۱۰۰

جدول ۶.۲- شاخص قیمت کالاها و خدمات مصرفی خانوارهای شهری و درصد تغییرات آن برای گروه‌های اختصاصی در بهمن ماه ۱۴۰۱

درصد تغییرات شاخص			شاخص	ضریب اهمیت	شرح		
دوازده ماه منتهی به ماه جاری نسبت به دوره مشابه سال قبل	نسبت به ماه مشابه سال قبل	نسبت به ماه قبل					
۴۶.۹	۵۲.۷	۳.۴	۵۹۸.۳	۱۰۰.۰۰	شاخص کل		
۶۷.۱	۷۰.۳	۴.۶	۹۱۲.۶	۲۵.۰۳	خوراکی‌ها، آشامیدنی‌ها و دخانیات		شاخص کل
۳۶.۹	۴۳.۶	۲.۷	۴۹۳.۴	۷۴.۹۷	کالاهای غیر خوراکی و خدمات		
۳۴.۸	۴۱.۷	۲.۳	۳۹۶.۳	۳۳.۷۳	اجاره		شاخص کل
۵۰.۹	۵۶.۲	۳.۸	۷۰۱.۲	۶۶.۲۷	شاخص کل* (بدون اجاره)		
۵۳.۳	۵۹.۴	۴.۲	۸۱۵.۳	۴۷.۶۵	کالاها		شاخص کل
۳۸.۴	۵۲.۹	۴.۷	۱۱۶۶.۶	۵.۵۵	کالاهای بادوام		
۵۸.۲	۶۲.۸	۴.۲	۷۷۱.۵	۳۷.۳۲	کالاهای بی دوام		
۴۴.۳	۴۶.۳	۳.۵	۷۵۰.۳	۴.۷۹	کالاهای کم دوام		
۳۶.۸	۴۱.۸	۲.۰	۴۰۰.۸	۵۲.۳۵	خدمات		
۶۹.۶	۷۲.۹	۴.۷	۹۱۹.۲	۲۳.۵۷	خوراکی‌ها		
۵۹.۶	۷۲.۳	۷.۲	۹۷۸.۱	۱۲.۳۰	خوراکی‌های تازه		خوراکی‌ها
۸۲.۷	۷۳.۶	۱.۸	۸۵۴.۹	۱۱.۲۶	سایر خوراکی‌ها		
۱۱.۶	۱۳.۴	۳.۲	۲۲۲.۱	۸.۵۱	کالاها و خدمات عمومی		

۱۳۹۵=۱۰۰

جدول ۶.۳- شاخص قیمت کالاها و خدمات مصرفی خانوارهای روستایی و درصد تغییرات آن برای گروه‌های اختصاصی در بهمن ماه ۱۴۰۱

درصد تغییرات شاخص			شاخص	ضریب اهمیت	شرح		
دوازده ماه منتهی به ماه جاری نسبت به دوره مشابه سال قبل	نسبت به ماه مشابه سال قبل	نسبت به ماه قبل					
۵۱.۷	۵۶.۷	۴.۰	۶۶۲.۳	۱۰۰.۰۰	شاخص کل		
۶۷.۹	۷۱.۶	۵.۰	۸۹۷.۶	۳۹.۶۲	خوراکی‌ها، آشامیدنی‌ها و دخانیات	شاخص کل	
۳۶.۸	۴۲.۴	۲.۸	۵۰۸.۰	۶۰.۳۸	کالاهای غیر خوراکی و خدمات		
۳۲.۳	۴۰.۲	۲.۸	۳۵۰.۰	۱۳.۸۷	اجاره	شاخص کل	
۵۳.۵	۵۸.۲	۴.۱	۷۱۲.۶	۸۶.۱۳	شاخص کل* (بدون اجاره)		
۵۵.۶	۶۰.۶	۴.۴	۷۸۹.۹	۶۸.۸۴	کالاها	کالاها	شاخص کل
۳۴.۱	۴۴.۳	۳.۷	۱۰۱۰.۲	۴.۹۶	کالاهای بادوام		
۵۹.۹	۶۴.۶	۴.۶	۷۷۱.۷	۵۷.۰۳	کالاهای بی دوام		
۴۴.۹	۴۷.۰	۳.۵	۷۸۲.۶	۶.۸۵	کالاهای کم دوام		
۳۶.۵	۴۱.۰	۱.۹	۳۸۰.۶	۳۱.۱۶	خدمات		
۷۱.۲	۷۴.۷	۵.۲	۹۰۵.۵	۳۶.۶۰	خوراکی‌ها		
۶۳.۹	۷۵.۵	۸.۲	۹۹۸.۷	۱۷.۴۹	خوراکی‌های تازه	خوراکی‌ها	
۷۹.۱	۷۳.۸	۲.۰	۸۲۳.۳	۱۹.۱۱	سایر خوراکی‌ها		
۱۷.۹	۲۳.۸	۴.۱	۲۵۱.۵	۱۱.۳۵	کالاها و خدمات عمومی		

جدول ۷.۱- شاخص کل قیمت خانوارهای کشور براساس سال پایه ۱۳۹۵

۱۳۹۵=۱۰۰

دوره زمانی	عدد شاخص	درصد تغییر ماهانه	در صد تغییر نسبت به ماه مشابه سال قبل	تورم ۱۲ ماهه
اسفند ۱۳۹۷	۱۶۴.۳	۳.۹	۴۷.۵	۲۶.۹
فروردین ۱۳۹۸	۱۷۰.۹	۴.۰	۵۱.۴	۳۰.۶
اردیبهشت ۱۳۹۸	۱۷۳.۵	۱.۵	۵۲.۱	۳۴.۲
خرداد ۱۳۹۸	۱۷۴.۹	۰.۸	۵۰.۴	۳۷.۶
تیر ۱۳۹۸	۱۷۹.۷	۲.۸	۴۸.۰	۴۰.۴
مرداد ۱۳۹۸	۱۸۰.۸	۰.۶	۴۱.۶	۴۲.۲
شهریور ۱۳۹۸	۱۸۱.۷	۰.۵	۳۵.۰	۴۲.۷
مهر ۱۳۹۸	۱۸۴.۹	۱.۷	۲۸.۳	۴۲.۰
آبان ۱۳۹۸	۱۸۷.۸	۱.۶	۲۷.۰	۴۱.۱
آذر ۱۳۹۸	۱۹۳.۸	۳.۲	۲۷.۸	۴۰.۰
دی ۱۳۹۸	۱۹۵.۴	۰.۸	۲۶.۳	۳۸.۶
بهمن ۱۳۹۸	۱۹۷.۶	۱.۱	۲۵.۰	۳۷.۰
اسفند ۱۳۹۸	۲۰۰.۵	۱.۵	۲۲.۰	۳۴.۸
فروردین ۱۳۹۹	۲۰۴.۸	۲.۱	۱۹.۸	۳۲.۲
اردیبهشت ۱۳۹۹	۲۱۰.۰	۲.۵	۲۱.۰	۲۹.۸
خرداد ۱۳۹۹	۲۱۴.۲	۲.۰	۲۲.۵	۲۷.۸
تیر ۱۳۹۹	۲۲۷.۹	۶.۴	۲۶.۹	۲۶.۴
مرداد ۱۳۹۹	۲۳۵.۹	۳.۵	۳۰.۴	۲۵.۸
شهریور ۱۳۹۹	۲۴۴.۳	۳.۶	۳۴.۴	۲۶.۰
مهر ۱۳۹۹	۲۶۱.۵	۷.۰	۴۱.۴	۲۷.۲
آبان ۱۳۹۹	۲۷۵.۰	۵.۲	۴۶.۴	۲۹.۰
آذر ۱۳۹۹	۲۸۰.۶	۲.۰	۴۴.۸	۳۰.۵
دی ۱۳۹۹	۲۸۵.۷	۱.۸	۴۶.۲	۳۲.۲
بهمن ۱۳۹۹	۲۹۲.۸	۲.۵	۴۸.۲	۳۴.۲
اسفند ۱۳۹۹	۲۹۸.۱	۱.۸	۴۸.۷	۳۶.۴
فروردین ۱۴۰۰	۳۰۶.۱	۲.۷	۴۹.۵	۳۸.۹
اردیبهشت ۱۴۰۰	۳۰۸.۴	۰.۷	۴۶.۹	۴۱.۰
خرداد ۱۴۰۰	۳۱۶.۲	۲.۵	۴۷.۶	۴۳.۰
تیر ۱۴۰۰	۳۲۷.۴	۳.۵	۴۳.۶	۴۴.۲
مرداد ۱۴۰۰	۳۳۷.۸	۳.۲	۴۳.۲	۴۵.۲
شهریور ۱۴۰۰	۳۵۱.۱	۳.۹	۴۳.۷	۴۵.۸
مهر ۱۴۰۰	۳۶۴.۱	۳.۷	۳۹.۲	۴۵.۴
آبان ۱۴۰۰	۳۷۳.۰	۲.۵	۳۵.۷	۴۴.۴
آذر ۱۴۰۰	۳۷۹.۲	۱.۷	۳۵.۲	۴۳.۴
دی ۱۴۰۰	۳۸۸.۲	۲.۴	۳۵.۹	۴۲.۴
بهمن ۱۴۰۰	۳۹۶.۴	۲.۱	۳۵.۴	۴۱.۴
اسفند ۱۴۰۰	۴۰۱.۵	۱.۳	۳۴.۷	۴۰.۲
فروردین ۱۴۰۱	۴۱۵.۰	۳.۳	۳۵.۶	۳۹.۲
اردیبهشت ۱۴۰۱	۴۲۹.۶	۳.۵	۳۹.۳	۳۸.۷
خرداد ۱۴۰۱	۴۸۲.۱	۱۲.۲	۵۲.۵	۳۹.۴
تیر ۱۴۰۱	۵۰۴.۳	۴.۶	۵۴.۰	۴۰.۵
مرداد ۱۴۰۱	۵۱۴.۲	۲.۰	۵۲.۲	۴۱.۵
شهریور ۱۴۰۱	۵۲۵.۴	۲.۲	۴۹.۷	۴۲.۱
مهر ۱۴۰۱	۵۴۱.۰	۳.۰	۴۸.۶	۴۲.۹
آبان ۱۴۰۱	۵۵۲.۴	۲.۱	۴۸.۱	۴۴.۰
آذر ۱۴۰۰	۵۶۳.۰	۱.۹	۴۸.۵	۴۵.۰
دی ۱۴۰۱	۵۸۷.۴	۴.۳	۵۱.۳	۴۶.۳
بهمن ۱۴۰۱	۶۰۸.۰	۳.۵	۵۳.۴	۴۷.۷

دوره زمانی	عدد شاخص	درصد تغییر ماهانه	در صد تغییر نسبت به ماه مشابه سال قبل	تورم ۱۲ ماهه
اسفند ۱۳۹۷	۱۶۳.۳	۳.۸	۴۶.۶	۲۶.۶
فروردین ۱۳۹۸	۱۶۹.۳	۳.۷	۵۰.۰	۳۰.۲
اردیبهشت ۱۳۹۸	۱۷۲.۰	۱.۶	۵۰.۷	۳۳.۷
خرداد ۱۳۹۸	۱۷۳.۳	۰.۸	۴۹.۳	۳۶.۹
تیر ۱۳۹۸	۱۷۸.۴	۲.۹	۴۶.۹	۳۹.۷
مرداد ۱۳۹۸	۱۷۹.۷	۰.۷	۴۰.۸	۴۱.۴
شهریور ۱۳۹۸	۱۸۰.۸	۰.۶	۳۴.۵	۴۱.۹
مهر ۱۳۹۸	۱۸۴.۲	۱.۹	۲۸.۳	۴۱.۳
آبان ۱۳۹۸	۱۸۷.۰	۱.۵	۲۷.۰	۴۰.۳
آذر ۱۳۹۸	۱۹۲.۶	۳.۰	۲۷.۶	۳۹.۳
دی ۱۳۹۸	۱۹۴.۴	۰.۹	۲۶.۲	۳۸.۰
بهمن ۱۳۹۸	۱۹۶.۷	۱.۲	۲۵.۱	۳۶.۵
اسفند ۱۳۹۸	۱۹۹.۵	۱.۴	۲۲.۲	۳۴.۴
فروردین ۱۳۹۹	۲۰۳.۴	۲.۰	۲۰.۲	۳۱.۹
اردیبهشت ۱۳۹۹	۲۰۸.۷	۲.۶	۲۱.۳	۲۹.۷
خرداد ۱۳۹۹	۲۱۲.۸	۲.۰	۲۲.۷	۲۷.۷
تیر ۱۳۹۹	۲۲۶.۷	۶.۵	۲۷.۰	۲۶.۴
مرداد ۱۳۹۹	۲۳۴.۷	۳.۵	۳۰.۶	۲۵.۹
شهریور ۱۳۹۹	۲۴۳.۱	۳.۶	۳۴.۵	۲۶.۱
مهر ۱۳۹۹	۲۶۰.۳	۷.۱	۴۱.۳	۲۷.۳
آبان ۱۳۹۹	۲۷۲.۶	۴.۷	۴۵.۷	۲۹.۰
آذر ۱۳۹۹	۲۷۷.۷	۱.۹	۴۴.۲	۳۰.۵
دی ۱۳۹۹	۲۸۲.۹	۱.۹	۴۵.۵	۳۲.۲
بهمن ۱۳۹۹	۲۸۹.۵	۲.۴	۴۷.۲	۳۴.۱
اسفند ۱۳۹۹	۲۹۴.۹	۱.۸	۴۷.۸	۳۶.۲
فروردین ۱۴۰۰	۳۰۲.۷	۲.۶	۴۸.۸	۳۸.۶
اردیبهشت ۱۴۰۰	۳۰۴.۹	۰.۷	۴۶.۱	۴۰.۵
خرداد ۱۴۰۰	۳۱۲.۶	۲.۵	۴۶.۹	۴۲.۵
تیر ۱۴۰۰	۳۲۳.۸	۳.۶	۴۲.۹	۴۳.۷
مرداد ۱۴۰۰	۳۳۴.۱	۳.۲	۴۲.۴	۴۴.۵
شهریور ۱۴۰۰	۳۴۷.۵	۴.۰	۴۲.۹	۴۵.۱
مهر ۱۴۰۰	۳۶۰.۲	۳.۶	۳۸.۴	۴۴.۷
آبان ۱۴۰۰	۳۶۸.۹	۲.۴	۳۵.۳	۴۳.۶
آذر ۱۴۰۰	۳۷۴.۹	۱.۶	۳۵.۰	۴۲.۷
دی ۱۴۰۰	۳۸۴.۱	۲.۵	۳۵.۸	۴۱.۸
بهمن ۱۴۰۰	۳۹۱.۷	۲.۰	۳۵.۳	۴۰.۸
اسفند ۱۴۰۰	۳۹۶.۶	۱.۲	۳۴.۵	۳۹.۷
فروردین ۱۴۰۱	۴۰۹.۴	۳.۲	۳۵.۲	۳۸.۷
اردیبهشت ۱۴۰۱	۴۲۴.۴	۳.۷	۳۹.۲	۳۸.۳
خرداد ۱۴۰۱	۴۷۳.۲	۱۱.۵	۵۱.۴	۳۸.۹
تیر ۱۴۰۱	۴۹۴.۷	۴.۵	۵۲.۸	۴۰.۰
مرداد ۱۴۰۱	۵۰۴.۸	۲.۰	۵۱.۱	۴۰.۹
شهریور ۱۴۰۱	۵۱۵.۷	۲.۲	۴۸.۴	۴۱.۵
مهر ۱۴۰۱	۵۳۲.۰	۳.۲	۴۷.۷	۴۲.۳
آبان ۱۴۰۱	۵۴۳.۲	۲.۱	۴۷.۳	۴۳.۳
آذر ۱۴۰۰	۵۵۴.۴	۲.۱	۴۷.۹	۴۴.۳
دی ۱۴۰۱	۵۷۸.۵	۴.۳	۵۰.۶	۴۵.۵
بهمن ۱۴۰۱	۵۹۸.۳	۳.۴	۵۲.۷	۴۶.۹

دوره زمانی	عدد شاخص	درصد تغییر ماهانه	در صد تغییر نسبت به ماه مشابه سال قبل	تورم ۱۲ ماهه
بهمن ۱۳۹۷	۱۶۲.۹	۲.۸	۴۶.۷	۲۴.۲
اسفند ۱۳۹۷	۱۷۰.۳	۴.۵	۵۲.۷	۲۸.۱
فروردین ۱۳۹۸	۱۸۰.۱	۵.۸	۵۹.۴	۳۲.۶
اردیبهشت ۱۳۹۸	۱۸۱.۹	۱.۰	۵۹.۶	۳۷.۱
خرداد ۱۳۹۸	۱۸۳.۳	۰.۷	۵۶.۵	۴۱.۰
تیر ۱۳۹۸	۱۸۶.۵	۱.۸	۵۴.۳	۴۴.۴
مرداد ۱۳۹۸	۱۸۷.۱	۰.۳	۴۶.۱	۴۶.۶
شهریور ۱۳۹۸	۱۸۷.۱	۰.۰	۳۸.۱	۴۷.۴
مهر ۱۳۹۸	۱۸۸.۶	۰.۸	۲۸.۵	۴۶.۳
آبان ۱۳۹۸	۱۹۲.۰	۱.۸	۲۷.۳	۴۵.۱
آذر ۱۳۹۸	۲۰۰.۱	۴.۲	۲۸.۹	۴۳.۸
دی ۱۳۹۸	۲۰۱.۱	۰.۵	۲۷.۰	۴۲.۲
بهمن ۱۳۹۸	۲۰۲.۶	۰.۷	۲۴.۴	۴۰.۱
اسفند ۱۳۹۸	۲۰۶.۲	۱.۸	۲۱.۱	۳۷.۳
فروردین ۱۳۹۹	۲۱۲.۶	۳.۱	۱۸.۱	۳۳.۹
اردیبهشت ۱۳۹۹	۲۱۷.۱	۲.۱	۱۹.۳	۳۰.۸
خرداد ۱۳۹۹	۲۲۱.۹	۲.۲	۲۱.۱	۲۸.۲
تیر ۱۳۹۹	۲۳۴.۹	۵.۹	۲۵.۹	۲۶.۴
مرداد ۱۳۹۹	۲۴۲.۵	۳.۲	۲۹.۶	۲۵.۴
شهریور ۱۳۹۹	۲۵۱.۰	۳.۵	۳۴.۱	۲۵.۴
مهر ۱۳۹۹	۲۶۸.۲	۶.۹	۴۲.۲	۲۶.۷
آبان ۱۳۹۹	۲۸۸.۶	۷.۶	۵۰.۳	۲۸.۸
آذر ۱۳۹۹	۲۹۶.۳	۲.۷	۴۸.۰	۳۰.۵
دی ۱۳۹۹	۳۰۱.۳	۱.۷	۴۹.۸	۳۲.۵
بهمن ۱۳۹۹	۳۱۱.۲	۳.۳	۵۳.۶	۳۵.۰
اسفند ۱۳۹۹	۳۱۶.۱	۱.۶	۵۳.۳	۳۷.۷
فروردین ۱۴۰۰	۳۲۵.۴	۳.۰	۵۳.۰	۴۰.۶
اردیبهشت ۱۴۰۰	۳۲۷.۸	۰.۷	۵۱.۰	۴۳.۲
خرداد ۱۴۰۰	۳۳۶.۳	۲.۶	۵۱.۵	۴۵.۶
تیر ۱۴۰۰	۳۴۷.۰	۳.۲	۴۷.۷	۴۷.۳
مرداد ۱۴۰۰	۳۵۸.۱	۳.۲	۴۷.۷	۴۸.۷
شهریور ۱۴۰۰	۳۷۰.۹	۳.۶	۴۷.۸	۴۹.۷
مهر ۱۴۰۰	۳۸۶.۰	۴.۱	۴۳.۹	۴۹.۶
آبان ۱۴۰۰	۳۹۶.۴	۲.۷	۳۷.۴	۴۸.۳
آذر ۱۴۰۰	۴۰۳.۷	۱.۸	۳۶.۲	۴۷.۰
دی ۱۴۰۰	۴۱۱.۴	۱.۹	۳۶.۵	۴۵.۸
بهمن ۱۴۰۰	۴۲۲.۷	۲.۷	۳۵.۸	۴۴.۲
اسفند ۱۴۰۰	۴۲۹.۲	۱.۶	۳۵.۸	۴۲.۸
فروردین ۱۴۰۱	۴۴۶.۵	۴.۰	۳۷.۲	۴۱.۶
اردیبهشت ۱۴۰۱	۴۵۹.۲	۲.۸	۴۰.۱	۴۰.۸
خرداد ۱۴۰۱	۵۳۱.۹	۱۵.۸	۵۸.۲	۴۱.۸
تیر ۱۴۰۱	۵۵۷.۶	۴.۸	۶۰.۷	۴۳.۲
مرداد ۱۴۰۱	۵۶۷.۱	۱.۷	۵۸.۴	۴۴.۴
شهریور ۱۴۰۱	۵۷۹.۸	۲.۲	۵۶.۳	۴۵.۳
مهر ۱۴۰۱	۵۹۱.۵	۲.۰	۵۳.۲	۴۶.۲
آبان ۱۴۰۱	۶۰۳.۷	۲.۱	۵۲.۳	۴۷.۴
آذر ۱۴۰۰	۶۱۱.۰	۱.۲	۵۱.۴	۴۸.۶
دی ۱۴۰۱	۶۳۷.۱	۴.۳	۵۴.۹	۵۰.۰
بهمن ۱۴۰۱	۶۶۲.۳	۴.۰	۵۶.۷	۵۱.۷

جدول ۸.۱- شاخص قیمت کل کالاها و خدمات مصرفی خانوارهای کشور

۱۳۹۵=۱۰۰

دوره زمانی	۱۳۹۰	۱۳۹۱	۱۳۹۲	۱۳۹۳	۱۳۹۴	۱۳۹۵	۱۳۹۶	۱۳۹۷	۱۳۹۸	۱۳۹۹	۱۴۰۰	۱۴۰۱
سال	۴۲.۸	۵۵.۳	۷۳.۵	۸۴.۲	۹۳.۶	۱۰۰.۰	۱۰۸.۲	۱۳۷.۳	۱۸۵.۱	۲۵۲.۶	۳۵۴.۱	
فروردین	۳۸.۴	۴۷.۹	۶۷.۲	۷۸.۹	۸۹.۸	۹۶.۷	۱۰۵.۵	۱۱۲.۹	۱۷۰.۹	۲۰۴.۸	۳۰۶.۱	۴۱۵.۰
اردیبهشت	۳۹.۵	۴۸.۷	۶۷.۹	۷۹.۴	۹۰.۲	۹۶.۸	۱۰۵.۳	۱۱۴.۱	۱۷۳.۵	۲۱۰.۰	۳۰۸.۴	۴۲۹.۶
خرداد	۴۰.۲	۴۹.۱	۶۹.۹	۸۰.۰	۹۱.۳	۹۷.۵	۱۰۵.۵	۱۱۶.۲	۱۷۴.۹	۲۱۴.۲	۳۱۶.۲	۴۸۲.۱
تیر	۴۰.۹	۵۱.۱	۷۱.۵	۸۲.۰	۹۲.۴	۹۸.۵	۱۰۶.۶	۱۲۱.۴	۱۷۹.۷	۲۲۷.۹	۳۲۷.۴	۵۰۴.۳
مرداد	۴۱.۹	۵۲.۳	۷۲.۸	۸۳.۲	۹۲.۸	۹۹.۵	۱۰۷.۰	۱۲۷.۷	۱۸۰.۸	۲۳۵.۹	۳۳۷.۸	۵۱۴.۲
شهریور	۴۲.۶	۵۳.۴	۷۳.۷	۸۳.۹	۹۳.۵	۹۹.۸	۱۰۷.۰	۱۳۴.۶	۱۸۱.۷	۲۴۴.۳	۳۵۱.۱	۵۲۵.۴
مهر	۴۳.۳	۵۶.۱	۷۴.۸	۸۵.۰	۹۴.۱	۱۰۰.۳	۱۰۸.۵	۱۴۴.۱	۱۸۴.۹	۲۶۱.۵	۳۶۴.۱	۵۴۱.۰
آبان	۴۳.۷	۵۸.۲	۷۵.۹	۸۵.۷	۹۴.۷	۱۰۰.۶	۱۰۹.۶	۱۴۷.۸	۱۸۷.۸	۲۷۵.۰	۳۷۳.۰	۵۵۲.۴
آذر	۴۴.۴	۵۹.۰	۷۶.۳	۸۷.۵	۹۵.۹	۱۰۱.۴	۱۱۰.۴	۱۵۱.۷	۱۹۳.۸	۲۸۰.۶	۳۷۹.۲	۵۶۳.۰
دی	۴۵.۰	۶۰.۳	۷۷.۱	۸۸.۱	۹۶.۳	۱۰۲.۲	۱۱۰.۹	۱۵۴.۷	۱۹۵.۴	۲۸۵.۷	۳۸۸.۲	۵۸۷.۴
بهمن	۴۶.۰	۶۳.۲	۷۷.۲	۸۸.۲	۹۵.۹	۱۰۲.۷	۱۱۱.۲	۱۵۸.۱	۱۹۷.۶	۲۹۲.۸	۳۹۶.۴	۶۰۸.۰
اسفند	۴۷.۱	۶۵.۰	۷۷.۷	۸۸.۷	۹۶.۱	۱۰۴.۰	۱۱۱.۴	۱۶۴.۳	۲۰۰.۵	۲۹۸.۱	۴۰۱.۵	

جدول ۸.۱.۱- شاخص قیمت خوراکی‌ها، آشامیدنی‌ها و دخانیات مصرفی خانوارهای کشور

۱۳۹۵=۱۰۰

دوره زمانی	۱۳۹۰	۱۳۹۱	۱۳۹۲	۱۳۹۳	۱۳۹۴	۱۳۹۵	۱۳۹۶	۱۳۹۷	۱۳۹۸	۱۳۹۹	۱۴۰۰	۱۴۰۱
سال	۳۷.۰	۵۳.۸	۷۷.۵	۸۴.۸	۹۳.۱	۱۰۰.۰	۱۱۲.۲	۱۵۵.۰	۲۲۱.۰	۳۰۷.۲	۴۶۵.۴	
فروردین	۳۲.۸	۴۴.۷	۷۱.۵	۸۲.۸	۹۱.۰	۹۵.۱	۱۱۱.۷	۱۱۸.۵	۲۱۹.۶	۲۴۳.۱	۳۹۶.۵	۵۶۸.۶
اردیبهشت	۳۴.۰	۴۶.۰	۷۱.۹	۷۹.۶	۹۱.۲	۹۴.۹	۱۱۰.۳	۱۱۹.۴	۲۱۸.۰	۲۴۴.۲	۳۹۳.۳	۵۸۷.۵
خرداد	۳۴.۷	۴۶.۱	۷۴.۱	۷۹.۴	۹۱.۷	۹۶.۵	۱۱۰.۱	۱۲۴.۴	۲۱۷.۶	۲۵۰.۱	۴۰۵.۷	۷۳۶.۹
تیر	۳۵.۰	۴۹.۶	۷۵.۹	۸۱.۸	۹۲.۶	۹۷.۶	۱۱۰.۶	۱۲۸.۳	۲۲۰.۴	۲۶۶.۷	۴۱۸.۵	۷۷۸.۵
مرداد	۳۵.۶	۵۱.۰	۷۷.۴	۸۳.۷	۹۲.۹	۹۹.۷	۱۱۰.۹	۱۴۰.۰	۲۱۹.۳	۲۷۶.۲	۴۳۷.۶	۷۸۹.۳
شهریور	۳۶.۰	۵۱.۵	۷۷.۸	۸۴.۵	۹۲.۷	۱۰۰.۰	۱۰۹.۵	۱۴۹.۰	۲۱۶.۳	۲۸۴.۴	۴۵۹.۷	۸۰۶.۳
مهر	۳۶.۷	۵۳.۹	۷۸.۸	۸۴.۷	۹۱.۹	۹۹.۳	۱۰۹.۷	۱۶۱.۸	۲۱۴.۱	۳۰۰.۸	۴۸۲.۷	۸۲۴.۲
آبان	۳۷.۳	۵۶.۸	۷۹.۷	۸۵.۵	۹۱.۹	۹۹.۶	۱۱۲.۱	۱۶۸.۵	۲۱۷.۰	۳۳۹.۸	۴۹۷.۶	۸۳۴.۵
آذر	۳۸.۳	۵۷.۸	۷۹.۶	۸۹.۴	۹۴.۸	۱۰۱.۵	۱۱۴.۷	۱۷۶.۵	۲۲۶.۰	۳۵۶.۷	۵۰۴.۷	۸۳۴.۳
دی	۳۹.۱	۵۸.۹	۸۱.۰	۸۹.۰	۹۵.۶	۱۰۲.۸	۱۱۵.۱	۱۸۱.۶	۲۲۵.۲	۳۶۰.۱	۵۱۳.۳	۸۶۸.۵
بهمن	۴۱.۱	۶۳.۰	۸۰.۷	۸۸.۶	۹۵.۱	۱۰۴.۳	۱۱۵.۵	۱۸۹.۷	۲۲۷.۱	۳۷۸.۸	۵۳۳.۲	۹۰۹.۳
اسفند	۴۳.۲	۶۶.۹	۸۱.۴	۸۹.۰	۹۵.۲	۱۰۸.۷	۱۱۵.۸	۲۰۱.۹	۲۳۱.۳	۳۸۵.۴	۵۴۲.۲	

جدول ۸.۱.۲- شاخص قیمت کالاهای غیر خوراکی و خدمات مصرفی خانوارهای کشور

۱۳۹۵=۱۰۰

دوره زمانی	۱۳۹۰	۱۳۹۱	۱۳۹۲	۱۳۹۳	۱۳۹۴	۱۳۹۵	۱۳۹۶	۱۳۹۷	۱۳۹۸	۱۳۹۹	۱۴۰۰	۱۴۰۱
سال	۴۵.۶	۵۶.۱	۷۱.۵	۸۳.۹	۹۳.۸	۱۰۰.۰	۱۰۶.۸	۱۳۰.۷	۱۷۱.۷	۲۳۲.۱	۳۱۲.۴	
فروردین	۴۱.۲	۴۹.۵	۶۵.۰	۷۶.۹	۸۹.۲	۹۷.۳	۱۰۳.۱	۱۱۰.۸	۱۵۲.۷	۱۹۰.۴	۲۷۲.۳	۳۵۷.۵
اردیبهشت	۴۲.۲	۵۰.۰	۶۵.۹	۷۹.۳	۸۹.۸	۹۷.۵	۱۰۳.۵	۱۱۲.۱	۱۵۶.۸	۱۹۷.۲	۲۷۶.۶	۳۷۰.۵
خرداد	۴۲.۹	۵۰.۶	۶۷.۸	۸۰.۳	۹۱.۱	۹۷.۸	۱۰۳.۸	۱۱۳.۲	۱۵۸.۸	۲۰۰.۷	۲۸۲.۶	۳۸۶.۷
تیر	۴۳.۹	۵۱.۸	۶۹.۴	۸۲.۰	۹۲.۳	۹۸.۸	۱۰۵.۱	۱۱۸.۸	۱۶۴.۴	۲۱۳.۴	۲۹۳.۳	۴۰۱.۶
مرداد	۴۵.۰	۵۲.۹	۷۰.۶	۸۳.۰	۹۲.۸	۹۹.۵	۱۰۵.۶	۱۲۳.۱	۱۶۶.۴	۲۲۰.۷	۳۰۰.۴	۴۱۱.۳
شهریور	۴۵.۷	۵۴.۳	۷۱.۷	۸۳.۷	۹۳.۹	۹۹.۸	۱۰۶.۱	۱۲۹.۲	۱۶۸.۸	۲۲۹.۳	۳۱۰.۴	۴۲۰.۳
مهر	۴۶.۵	۵۷.۲	۷۲.۸	۸۵.۲	۹۵.۲	۱۰۰.۷	۱۰۸.۰	۱۳۷.۴	۱۷۴.۰	۲۴۶.۸	۳۱۹.۷	۴۳۵.۰
آبان	۴۶.۹	۵۸.۸	۷۴.۰	۸۵.۹	۹۶.۰	۱۰۱.۰	۱۰۸.۶	۱۴۰.۱	۱۷۶.۸	۲۵۰.۷	۳۲۶.۴	۴۴۶.۷
آذر	۴۷.۴	۵۹.۶	۷۴.۶	۸۶.۵	۹۶.۵	۱۰۱.۳	۱۰۸.۸	۱۴۲.۴	۱۸۱.۷	۲۵۲.۰	۳۳۲.۳	۴۶۱.۴
دی	۴۷.۹	۶۱.۰	۷۵.۲	۸۷.۷	۹۶.۶	۱۰۲.۰	۱۰۹.۳	۱۴۴.۷	۱۸۴.۳	۲۵۷.۸	۳۴۱.۴	۴۸۲.۲
بهمن	۴۸.۴	۶۳.۲	۷۵.۴	۸۸.۰	۹۶.۳	۱۰۲.۱	۱۰۹.۵	۱۴۶.۳	۱۸۶.۵	۲۶۰.۶	۳۴۵.۲	۴۹۵.۳
اسفند	۴۹.۰	۶۴.۱	۷۶.۰	۸۸.۵	۹۶.۵	۱۰۲.۲	۱۰۹.۸	۱۵۰.۳	۱۸۸.۹	۲۶۵.۴	۳۴۸.۹	

جدول ۸.۲- شاخص قیمت کل کالاها و خدمات مصرفی خانوارهای شهری

۱۳۹۵=۱۰۰

دوره زمانی	۱۳۸۱	۱۳۸۲	۱۳۸۳	۱۳۸۴	۱۳۸۵	۱۳۸۶	۱۳۸۷	۱۳۸۸	۱۳۸۹	۱۳۹۰	۱۳۹۱	۱۳۹۲	۱۳۹۳	۱۳۹۴	۱۳۹۵	۱۳۹۶	۱۳۹۷	۱۳۹۸	۱۳۹۹	۱۴۰۰	۱۴۰۱
سال	۱۱.۲	۱۲.۷	۱۴.۶	۱۶.۴	۱۸.۶	۲۱.۸	۲۷.۴	۳۰.۰	۳۴.۲	۴۳.۲	۵۵.۵	۷۳.۳	۸۴.۲	۹۳.۷	۱۰۰.۰	۱۰۸.۱	۱۳۶.۹	۱۸۴.۰	۲۵۰.۶	۳۵۰.۲	
فروردین	۱۰.۷	۱۲.۰	۱۳.۷	۱۵.۹	۱۷.۵	۲۰.۳	۲۴.۷	۲۹.۱	۳۱.۶	۳۸.۷	۴۸.۳	۶۷.۰	۷۸.۷	۸۹.۷	۹۶.۹	۱۰۵.۱	۱۱۲.۹	۱۶۹.۳	۲۰۳.۴	۳۰۲.۷	۴۰۹.۴
اردیبهشت	۱۰.۸	۱۲.۱	۱۳.۸	۱۵.۸	۱۷.۵	۲۰.۲	۲۵.۲	۲۹.۱	۳۱.۸	۳۹.۸	۴۹.۰	۶۷.۶	۷۹.۳	۹۰.۱	۹۷.۰	۱۰۵.۱	۱۱۴.۱	۱۷۲.۰	۲۰۸.۷	۳۰۴.۹	۴۲۴.۴
خرداد	۱۰.۹	۱۲.۲	۱۳.۹	۱۵.۸	۱۷.۶	۲۰.۴	۲۵.۸	۲۹.۳	۳۱.۹	۳۹.۸	۴۰.۵	۶۹.۷	۷۹.۹	۹۱.۲	۹۷.۶	۱۰۵.۳	۱۱۶.۱	۱۷۳.۳	۲۱۲.۸	۳۱۲.۶	۴۷۳.۲
تیر	۱۱.۰	۱۲.۶	۱۴.۳	۱۶.۰	۱۸.۱	۲۱.۱	۲۶.۴	۲۹.۴	۳۲.۳	۴۱.۴	۵۱.۳	۷۱.۳	۸۱.۹	۹۲.۴	۹۸.۶	۱۰۶.۵	۱۲۱.۵	۱۷۸.۴	۲۲۶.۷	۳۲۳.۸	۴۹۴.۷
مرداد	۱۱.۱	۱۲.۶	۱۴.۴	۱۶.۰	۱۸.۲	۲۱.۱	۲۶.۹	۲۹.۷	۳۲.۸	۴۲.۴	۵۲.۴	۷۲.۶	۸۳.۲	۹۲.۸	۹۹.۵	۱۰۶.۹	۱۲۷.۶	۱۷۹.۷	۲۳۴.۷	۳۳۴.۱	۵۰۴.۸
شهریور	۱۱.۱	۱۲.۶	۱۴.۵	۱۶.۱	۱۸.۴	۲۱.۳	۲۷.۶	۲۹.۸	۳۲.۲	۴۳.۰	۵۳.۶	۷۳.۵	۸۳.۹	۹۳.۶	۹۹.۸	۱۰۷.۰	۱۳۴.۴	۱۸۰.۸	۲۴۳.۱	۳۴۷.۵	۵۱۵.۷
مهر	۱۱.۲	۱۲.۹	۱۴.۸	۱۶.۶	۱۸.۸	۲۲.۱	۲۸.۳	۳۰.۰	۳۴.۰	۴۳.۸	۵۶.۳	۷۴.۵	۸۵.۱	۹۴.۳	۱۰۰.۳	۱۰۸.۵	۱۴۳.۶	۱۸۴.۲	۲۶۰.۳	۳۶۰.۲	۵۳۲.۰
آبان	۱۱.۳	۱۳.۰	۱۴.۹	۱۶.۷	۱۸.۹	۲۲.۴	۲۸.۶	۳۰.۳	۳۴.۵	۴۴.۳	۵۸.۳	۷۵.۷	۸۵.۷	۹۵.۰	۱۰۰.۶	۱۰۹.۵	۱۴۷.۳	۱۸۷.۰	۲۷۲.۶	۳۶۸.۹	۵۴۳.۲
آذر	۱۱.۴	۱۳.۱	۱۵.۰	۱۶.۸	۱۹.۲	۲۲.۷	۲۹.۰	۳۰.۷	۳۵.۲	۴۴.۹	۵۹.۱	۷۶.۱	۸۷.۴	۹۶.۲	۱۰۱.۳	۱۱۰.۳	۱۵۱.۰	۱۹۲.۶	۲۷۷.۷	۳۷۴.۹	۵۵۴.۴
دی	۱۱.۵	۱۳.۳	۱۵.۲	۱۶.۹	۱۹.۶	۲۳.۲	۲۸.۹	۳۰.۷	۳۶.۵	۴۵.۵	۶۰.۴	۷۷.۰	۸۸.۱	۹۶.۴	۱۰۲.۱	۱۱۰.۸	۱۵۴.۱	۱۹۴.۴	۲۸۲.۹	۳۸۴.۱	۵۷۸.۵
بهمن	۱۱.۶	۱۳.۲	۱۵.۳	۱۷.۰	۱۹.۷	۲۳.۴	۲۸.۷	۳۰.۷	۳۷.۸	۴۶.۵	۶۳.۲	۷۷.۱	۸۸.۱	۹۶.۰	۱۰۲.۶	۱۱۱.۲	۱۵۷.۳	۱۹۶.۷	۲۸۹.۵	۳۹۱.۷	۵۹۸.۳
اسفند	۱۱.۷	۱۳.۳	۱۵.۴	۱۷.۱	۱۹.۷	۲۳.۷	۲۸.۸	۳۱.۰	۳۸.۳	۴۷.۵	۶۴.۹	۷۷.۶	۸۸.۶	۹۶.۲	۱۰۳.۸	۱۱۱.۴	۱۶۳.۳	۱۹۹.۵	۲۹۴.۹	۳۹۶.۶	

جدول ۸.۲.۱- شاخص قیمت خوراکی‌ها، آشامیدنی‌ها و دخانیات مصرفی خانوارهای شهری

۱۳۹۵=۱۰۰

دوره زمانی	۱۳۸۱	۱۳۸۲	۱۳۸۳	۱۳۸۴	۱۳۸۵	۱۳۸۶	۱۳۸۷	۱۳۸۸	۱۳۸۹	۱۳۹۰	۱۳۹۱	۱۳۹۲	۱۳۹۳	۱۳۹۴	۱۳۹۵	۱۳۹۶	۱۳۹۷	۱۳۹۸	۱۳۹۹	۱۴۰۰	۱۴۰۱
سال	۷.۶	۸.۸	۹.۵	۱۱.۱	۱۲.۶	۱۵.۰	۱۹.۹	۲۲.۵	۲۷.۷	۳۶.۷	۵۳.۵	۷۷.۳	۸۴.۸	۹۳.۰	۱۰۰.۰	۱۱۲.۳	۱۵۵.۴	۲۲۱.۸	۳۰۷.۸	۴۶۸.۱	
فروردین	۷.۲	۸.۳	۹.۵	۱۱.۸	۱۱.۹	۱۴.۳	۱۸.۱	۲۱.۲	۲۴.۹	۳۲.۴	۴۴.۵	۷۱.۵	۸۲.۷	۹۱.۰	۹۵.۲	۱۱۱.۵	۱۱۸.۷	۲۱۹.۸	۲۴۴.۵	۳۹۸.۱	۵۷۰.۷
اردیبهشت	۷.۴	۸.۳	۹.۵	۱۱.۱	۱۱.۸	۱۴.۰	۱۸.۳	۲۱.۰	۲۴.۸	۳۳.۷	۴۵.۸	۷۱.۸	۷۹.۴	۹۱.۰	۹۵.۱	۱۱۰.۱	۱۱۹.۷	۲۱۸.۵	۲۴۴.۴	۳۹۴.۷	۵۹۱.۳
خرداد	۷.۴	۸.۵	۹.۶	۱۰.۹	۱۱.۸	۱۴.۱	۱۸.۷	۲۱.۴	۲۴.۷	۳۴.۴	۴۵.۹	۷۴.۰	۷۹.۳	۹۱.۷	۹۶.۶	۱۱۰.۲	۱۲۴.۶	۲۱۸.۰	۲۵۰.۱	۴۰۷.۵	۷۳۹.۶
تیر	۷.۵	۸.۷	۹.۸	۱۰.۷	۱۱.۸	۱۴.۲	۱۹.۰	۲۱.۹	۲۵.۰	۳۴.۷	۴۹.۳	۷۵.۷	۸۱.۹	۹۲.۴	۹۷.۷	۱۱۰.۸	۱۲۸.۵	۲۲۱.۵	۲۶۶.۸	۴۲۰.۵	۷۸۱.۴
مرداد	۷.۶	۸.۷	۱۰.۰	۱۰.۷	۱۱.۹	۱۴.۳	۱۹.۴	۲۲.۴	۲۶.۲	۳۵.۳	۵۰.۶	۷۷.۳	۸۳.۹	۹۲.۶	۹۹.۷	۱۱۱.۰	۱۴۰.۴	۲۲۰.۶	۲۷۶.۸	۴۴۰.۳	۷۹۳.۴
شهریور	۷.۵	۸.۶	۱۰.۱	۱۰.۷	۱۲.۲	۱۴.۵	۲۰.۲	۲۲.۳	۲۶.۴	۳۵.۸	۵۱.۱	۷۷.۵	۸۴.۵	۹۲.۴	۱۰۰.۰	۱۰۹.۷	۱۴۹.۶	۲۱۷.۷	۲۸۵.۱	۴۶۳.۳	۸۰۹.۴
مهر	۷.۴	۸.۶	۱۰.۲	۱۰.۰	۱۲.۵	۱۴.۸	۲۰.۶	۲۲.۴	۲۷.۴	۳۶.۴	۵۳.۶	۷۸.۶	۸۴.۷	۹۱.۸	۹۹.۲	۱۰۹.۹	۱۶۱.۸	۲۱۵.۳	۳۰۱.۶	۴۸۶.۳	۸۲۸.۷
آبان	۷.۵	۸.۹	۱۰.۲	۱۰.۲	۱۲.۶	۱۵.۳	۲۱.۱	۲۳.۰	۲۸.۲	۳۷.۱	۵۶.۴	۷۹.۵	۸۵.۳	۹۲.۰	۹۹.۴	۱۱۲.۲	۱۶۸.۹	۲۱۸.۱	۳۳۹.۸	۵۰۱.۱	۸۳۸.۴
آذر	۷.۷	۹.۱	۱۰.۴	۱۱.۳	۱۳.۳	۱۵.۸	۲۱.۴	۲۳.۶	۲۹.۹	۳۸.۱	۵۷.۵	۷۹.۴	۸۹.۵	۹۴.۹	۱۰۱.۴	۱۱۴.۹	۱۷۷.۲	۲۲۶.۶	۳۵۷.۷	۴۵۷.۷	۸۴۸.۷
دی	۸.۰	۹.۲	۱۰.۵	۱۱.۴	۱۳.۷	۱۶.۰	۲۱.۰	۲۳.۶	۳۱.۰	۳۸.۹	۵۸.۵	۸۰.۸	۸۸.۸	۹۵.۶	۱۰۲.۸	۱۱۵.۳	۱۸۲.۲	۲۲۶.۰	۳۶۱.۰	۵۱۶.۴	۸۷۲.۳
بهمن	۸.۱	۹.۱	۱۰.۶	۱۱.۴	۱۳.۸	۱۶.۳	۲۰.۵	۲۳.۵	۳۱.۴	۴۱.۰	۶۲.۸	۸۰.۵	۸۸.۴	۹۵.۱	۱۰۴.۳	۱۱۵.۷	۱۹۰.۶	۲۲۷.۹	۳۷۹.۷	۵۳۶.۰	۹۱۲.۶
اسفند	۸.۱	۹.۱	۱۰.۸	۱۱.۵	۱۳.۷	۱۶.۸	۲۰.۴	۲۴.۰	۳۲.۲	۴۳.۱	۶۶.۷	۸۱.۲	۸۸.۹	۹۵.۱	۱۰۸.۶	۱۱۵.۹	۲۰۲.۷	۲۳۲.۰	۳۸۶.۸	۵۴۵.۱	

جدول ۸.۲.۲- شاخص قیمت کالاهای غیر خوراکی و خدمات مصرفی خانوارهای شهری

۱۳۹۵=۱۰۰

دوره زمانی	۱۳۸۱	۱۳۸۲	۱۳۸۳	۱۳۸۴	۱۳۸۵	۱۳۸۶	۱۳۸۷	۱۳۸۸	۱۳۸۹	۱۳۹۰	۱۳۹۱	۱۳۹۲	۱۳۹۳	۱۳۹۴	۱۳۹۵	۱۳۹۶	۱۳۹۷	۱۳۹۸	۱۳۹۹	۱۴۰۰	۱۴۰۱
سال	۱۳.۱	۱۴.۹	۱۷.۰	۱۹.۲	۲۱.۹	۲۵.۴	۳۱.۳	۳۳.۸	۳۷.۲	۴۵.۹	۶۴.۳	۹۱.۶	۱۱۶.۶	۱۳۹.۰	۱۶۰.۰	۱۰۰.۰	۱۰۶.۷	۱۳۰.۸	۱۷۱.۴	۲۳۱.۵	۳۱۰.۸
فروردین	۱۲.۶	۱۳.۹	۱۶.۰	۱۸.۱	۲۰.۵	۲۳.۴	۲۸.۱	۳۳.۲	۳۴.۹	۴۱.۴	۵۹.۹	۸۵.۰	۱۰۷.۰	۱۲۹.۲	۱۴۹.۴	۱۰۳.۰	۱۱۰.۹	۱۵۲.۴	۱۹۰.۰	۲۷۰.۸	۳۵۵.۵
اردیبهشت	۱۲.۶	۱۴.۱	۱۶.۱	۱۸.۲	۲۰.۷	۲۳.۵	۲۸.۸	۳۳.۳	۳۵.۲	۴۲.۴	۶۰.۳	۸۵.۰	۱۰۷.۰	۱۲۹.۲	۱۴۹.۴	۱۰۳.۴	۱۱۲.۳	۱۵۶.۵	۱۹۶.۸	۲۷۴.۹	۳۶۸.۶
خرداد	۱۲.۷	۱۴.۲	۱۶.۲	۱۸.۳	۲۰.۷	۲۳.۷	۲۹.۴	۳۳.۳	۳۵.۶	۴۳.۲	۶۰.۸	۸۵.۰	۱۰۷.۰	۱۲۹.۲	۱۴۹.۴	۱۰۳.۷	۱۱۳.۲	۱۵۸.۴	۲۰۰.۳	۲۸۰.۹	۳۸۴.۳
تیر	۱۲.۹	۱۴.۶	۱۶.۷	۱۸.۸	۲۱.۶	۲۴.۷	۳۰.۲	۳۳.۳	۳۵.۸	۴۴.۲	۶۴.۲	۹۱.۶	۱۱۶.۶	۱۳۹.۰	۱۶۰.۰	۱۰۵.۱	۱۱۹.۱	۱۶۴.۱	۲۱۳.۳	۲۹۱.۶	۳۹۹.۰
مرداد	۱۳.۰	۱۴.۷	۱۶.۸	۱۸.۹	۲۱.۶	۲۴.۸	۳۰.۸	۳۳.۴	۳۶.۱	۴۵.۴	۶۵.۲	۹۱.۶	۱۱۶.۶	۱۳۹.۰	۱۶۰.۰	۱۰۵.۵	۱۲۳.۴	۱۶۶.۰	۲۲۰.۶	۲۹۸.۷	۴۰۸.۵
شهریور	۱۳.۰	۱۴.۸	۱۶.۹	۱۸.۹	۲۱.۷	۲۴.۹	۳۱.۴	۳۳.۶	۳۶.۵	۴۶.۲	۶۶.۷	۹۱.۷	۱۱۶.۷	۱۳۹.۰	۱۶۰.۰	۱۰۶.۰	۱۲۹.۴	۱۶۸.۵	۲۲۹.۱	۳۰۸.۹	۴۱۷.۷
مهر	۱۳.۳	۱۵.۲	۱۷.۳	۱۹.۶	۲۲.۳	۲۶.۱	۳۲.۲	۳۳.۸	۳۷.۱	۴۶.۹	۷۳.۵	۹۷.۵	۱۲۳.۸	۱۴۵.۴	۱۶۰.۰	۱۰۷.۰	۱۳۷.۵	۱۷۳.۹	۲۴۶.۶	۳۱۸.۱	۴۳۲.۹
آبان	۱۳.۳	۱۵.۲	۱۷.۴	۱۹.۶	۲۲.۳	۲۶.۲	۳۲.۵	۳۴.۱	۳۷.۴	۴۷.۳	۷۳.۳	۹۷.۰	۱۲۳.۸	۱۴۵.۴	۱۶۰.۰	۱۰۸.۶	۱۴۰.۱	۱۷۶.۷	۲۵۰.۱	۳۲۴.۷	۴۴۴.۶
آذر	۱۳.۳	۱۵.۲	۱۷.۵	۱۹.۷	۲۲.۴	۲۶.۳	۳۲.۸	۳۴.۲	۳۷.۵	۴۷.۸	۷۳.۵	۹۷.۵	۱۲۳.۸	۱۴۵.۴	۱۶۰.۰	۱۰۱.۲	۱۴۲.۳	۱۸۱.۳	۲۵۱.۰	۳۳۰.۵	۴۵۹.۵
دی	۱۳.۴	۱۵.۴	۱۷.۶	۱۹.۹	۲۲.۸	۲۷.۰	۳۳.۰	۳۴.۳	۳۸.۹	۴۸.۴	۶۱.۲										

۱۳۹۵=۱۰۰

جدول ۸.۳- شاخص قیمت کل کالاها و خدمات مصرفی خانوارهای روستایی

دوره زمانی	۱۳۸۱	۱۳۸۲	۱۳۸۳	۱۳۸۴	۱۳۸۵	۱۳۸۶	۱۳۸۷	۱۳۸۸	۱۳۸۹	۱۳۹۰	۱۳۹۱	۱۳۹۲	۱۳۹۳	۱۳۹۴	۱۳۹۵	۱۳۹۶	۱۳۹۷	۱۳۹۸	۱۳۹۹	۱۴۰۰	۱۴۰۱
سال	۹.۴	۱۰.۷	۱۲.۲	۱۳.۶	۱۵.۳	۱۸.۰	۲۲.۸	۲۵.۱	۳۰.۱	۴۱.۱	۵۴.۵	۷۴.۲	۸۴.۳	۹۳.۲	۱۰۰.۰	۱۰۸.۸	۱۳۹.۴	۱۹۱.۴	۲۶۳.۵	۳۷۶.۲	
فروردین	۸.۶	۱۰.۱	۱۱.۵	۱۳.۱	۱۴.۴	۱۶.۷	۲۰.۸	۲۳.۹	۲۷.۲	۳۷.۱	۴۶.۶	۶۷.۸	۷۹.۴	۸۹.۸	۹۵.۹	۱۰۷.۲	۱۱۲.۹	۱۸۰.۱	۲۱۲.۶	۳۲۵.۴	۴۴۶.۵
اردیبهشت	۹.۰	۱۰.۳	۱۱.۷	۱۳.۳	۱۴.۶	۱۶.۹	۲۱.۳	۲۳.۹	۲۷.۴	۳۸.۲	۴۷.۵	۶۸.۸	۸۰.۰	۹۰.۷	۹۵.۸	۱۰۶.۹	۱۱۴.۰	۱۸۱.۹	۲۱۷.۱	۳۲۷.۸	۴۵۹.۲
خرداد	۹.۰	۱۰.۴	۱۱.۸	۱۳.۳	۱۴.۷	۱۷.۰	۲۱.۹	۲۴.۱	۲۷.۴	۳۸.۹	۴۸.۰	۷۰.۷	۸۰.۴	۹۱.۴	۹۶.۷	۱۰۶.۵	۱۱۷.۱	۱۸۳.۳	۲۲۱.۹	۳۳۶.۳	۵۳۱.۹
تیر	۹.۱	۱۰.۴	۱۱.۸	۱۳.۴	۱۴.۸	۱۷.۲	۲۲.۳	۲۴.۴	۲۷.۶	۳۹.۳	۵۰.۲	۷۲.۵	۸۲.۱	۹۲.۵	۹۸.۲	۱۰۷.۳	۱۲۰.۹	۱۸۶.۵	۲۳۴.۹	۳۴۷.۰	۵۵۷.۶
مرداد	۹.۲	۱۰.۵	۱۱.۹	۱۳.۵	۱۴.۹	۱۷.۴	۲۲.۵	۲۴.۷	۲۸.۱	۴۰.۰	۵۱.۴	۷۳.۸	۸۳.۲	۹۳.۰	۹۹.۶	۱۰۷.۸	۱۲۸.۰	۱۸۷.۱	۲۴۲.۵	۳۵۸.۱	۵۶۷.۱
شهریور	۹.۳	۱۰.۷	۱۲.۱	۱۳.۶	۱۵.۱	۱۷.۷	۲۳.۰	۲۴.۸	۲۸.۳	۴۰.۷	۵۲.۲	۷۴.۸	۸۴.۰	۹۳.۳	۹۹.۹	۱۰۷.۵	۱۳۵.۵	۱۸۷.۱	۲۵۱.۰	۳۷۰.۹	۵۷۹.۸
مهر	۹.۴	۱۰.۸	۱۲.۲	۱۳.۷	۱۵.۳	۱۸.۰	۲۳.۲	۲۵.۱	۲۸.۸	۴۱.۳	۵۴.۹	۷۵.۷	۸۴.۶	۹۳.۴	۱۰۰.۲	۱۰۸.۵	۱۴۶.۸	۱۸۸.۶	۲۶۸.۲	۳۸۶.۰	۵۹۱.۵
آبان	۹.۴	۱۰.۹	۱۲.۴	۱۳.۸	۱۵.۶	۱۸.۲	۲۳.۵	۲۵.۴	۲۹.۳	۴۱.۸	۵۷.۲	۷۶.۴	۸۵.۷	۹۳.۴	۱۰۰.۶	۱۰۹.۹	۱۵۰.۸	۱۹۲.۰	۲۸۸.۶	۳۹۶.۴	۶۰۳.۷
آذر	۹.۶	۱۱.۰	۱۲.۵	۱۳.۹	۱۵.۸	۱۸.۶	۲۳.۸	۲۵.۹	۳۰.۳	۴۲.۵	۵۸.۳	۷۶.۷	۸۷.۶	۹۴.۹	۱۰۱.۸	۱۱۱.۰	۱۵۵.۳	۲۰۰.۱	۲۹۶.۳	۴۰۳.۷	۶۱۱.۰
دی	۹.۷	۱۱.۱	۱۲.۶	۱۴.۰	۱۶.۰	۱۸.۹	۲۳.۷	۲۶.۰	۳۰.۶	۴۳.۱	۵۹.۷	۷۷.۵	۸۸.۱	۹۵.۵	۱۰۲.۶	۱۱۱.۰	۱۵۸.۴	۲۰۱.۱	۳۰۱.۳	۴۱۱.۴	۶۳۷.۱
بهمن	۹.۸	۱۱.۲	۱۲.۸	۱۴.۱	۱۶.۳	۱۹.۳	۲۳.۵	۲۶.۲	۳۰.۵	۴۴.۴	۶۲.۸	۷۷.۶	۸۸.۳	۹۵.۴	۱۰۳.۳	۱۱۱.۰	۱۶۲.۹	۲۰۲.۶	۳۱۱.۲	۴۲۲.۷	۶۶۲.۳
اسفند	۱۰.۰	۱۱.۴	۱۲.۹	۱۴.۳	۱۶.۵	۱۹.۵	۲۳.۶	۲۶.۷	۳۰.۵	۴۵.۶	۶۵.۲	۷۸.۲	۸۸.۸	۹۵.۷	۱۰۵.۰	۱۱۱.۵	۱۷۰.۳	۲۰۶.۲	۳۱۶.۱	۴۲۹.۲	

۱۳۹۵=۱۰۰

جدول ۸.۳.۱- شاخص قیمت خوراکی‌ها، آشامیدنی‌ها و دخانیات مصرفی خانوارهای روستایی

دوره زمانی	۱۳۸۱	۱۳۸۲	۱۳۸۳	۱۳۸۴	۱۳۸۵	۱۳۸۶	۱۳۸۷	۱۳۸۸	۱۳۸۹	۱۳۹۰	۱۳۹۱	۱۳۹۲	۱۳۹۳	۱۳۹۴	۱۳۹۵	۱۳۹۶	۱۳۹۷	۱۳۹۸	۱۳۹۹	۱۴۰۰	۱۴۰۱
سال	۶.۷	۷.۶	۸.۴	۹.۳	۱۰.۸	۱۳.۲	۱۷.۹	۲۰.۱	۲۵.۵	۳۷.۶	۵۴.۴	۷۸.۰	۸۴.۹	۹۳.۲	۱۰۰.۰	۱۱۱.۸	۱۵۳.۴	۲۱۸.۱	۳۰۵.۲	۴۵۶.۰	
فروردین	۶.۱	۷.۲	۸.۱	۹.۱	۹.۹	۱۲.۳	۱۶.۳	۱۸.۹	۲۲.۵	۳۳.۵	۴۵.۱	۷۱.۷	۸۲.۹	۹۰.۸	۹۴.۹	۱۱۲.۳	۱۱۷.۷	۲۱۹.۱	۲۴۱.۹	۳۹۰.۹	۵۶۱.۳
اردیبهشت	۶.۴	۷.۳	۸.۱	۹.۲	۱۰.۰	۱۲.۴	۱۶.۷	۱۸.۹	۲۲.۶	۳۵.۰	۴۶.۴	۷۲.۲	۸۰.۳	۹۱.۷	۹۴.۳	۱۱۰.۹	۱۱۸.۳	۲۱۶.۵	۲۴۳.۷	۳۸۸.۳	۵۷۴.۰
خرداد	۶.۴	۷.۳	۸.۱	۹.۲	۱۰.۱	۱۲.۵	۱۷.۲	۱۹.۱	۲۲.۴	۳۵.۶	۴۶.۷	۷۴.۴	۸۱.۷	۹۱.۸	۹۵.۹	۱۰۹.۹	۱۲۳.۷	۲۱۶.۳	۲۴۹.۹	۳۹۹.۵	۷۲۷.۱
تیر	۶.۵	۷.۴	۸.۱	۹.۱	۱۰.۱	۱۲.۶	۱۷.۵	۱۹.۴	۲۲.۶	۳۵.۹	۵۰.۴	۷۶.۶	۸۱.۷	۹۳.۱	۹۷.۴	۱۱۰.۰	۱۲۷.۶	۲۱۶.۵	۲۶۶.۶	۴۱۱.۲	۷۶۸.۳
مرداد	۶.۶	۷.۴	۸.۱	۹.۱	۱۰.۲	۱۲.۷	۱۷.۶	۱۹.۷	۲۳.۴	۳۶.۴	۵۱.۸	۷۸.۰	۸۳.۱	۹۳.۶	۹۹.۸	۱۱۰.۴	۱۳۸.۷	۲۱۴.۶	۲۷۴.۳	۴۲۸.۳	۷۷۴.۸
شهریور	۶.۶	۷.۵	۸.۳	۹.۲	۱۰.۵	۱۲.۹	۱۸.۲	۱۹.۸	۲۳.۵	۳۶.۸	۵۲.۳	۷۸.۵	۸۴.۰	۹۳.۳	۹۹.۹	۱۰۸.۸	۱۴۷.۰	۲۱۱.۵	۲۸۲.۱	۴۴۶.۹	۷۹۵.۲
مهر	۶.۶	۷.۵	۸.۴	۹.۲	۱۰.۷	۱۳.۱	۱۸.۳	۱۹.۹	۲۳.۹	۳۷.۳	۵۴.۵	۷۹.۴	۸۴.۳	۹۲.۱	۹۹.۵	۱۰۸.۹	۱۶۲.۱	۲۰۹.۹	۲۹۸.۰	۴۷۰.۱	۸۰۸.۰
آبان	۶.۶	۷.۶	۸.۵	۹.۳	۱۱.۰	۱۳.۴	۱۸.۷	۲۰.۳	۲۴.۶	۳۷.۸	۵۷.۳	۷۷.۳	۸۵.۷	۹۱.۶	۱۰۰.۰	۱۱۱.۵	۱۶۷.۰	۲۱۳.۱	۳۳۹.۸	۴۸۵.۵	۸۲۰.۷
آذر	۶.۸	۷.۷	۸.۶	۹.۴	۱۱.۳	۱۳.۷	۱۹.۱	۲۱.۰	۲۶.۱	۳۸.۸	۵۸.۳	۸۰.۲	۸۹.۲	۹۴.۴	۱۰۲.۰	۱۱۴.۱	۱۷۴.۲	۲۲۳.۸	۳۵۳.۱	۴۹۳.۴	۸۱۸.۸
دی	۶.۹	۷.۸	۸.۸	۹.۵	۱۱.۶	۱۴.۱	۱۸.۷	۲۱.۱	۲۶.۲	۳۹.۶	۵۹.۵	۸۱.۴	۸۹.۴	۹۵.۵	۱۰۳.۰	۱۱۴.۳	۱۷۹.۲	۲۲۲.۶	۳۵۶.۹	۵۰۲.۴	۸۵۵.۰
بهمن	۷.۱	۷.۹	۸.۹	۹.۶	۱۲.۰	۱۴.۵	۱۸.۴	۲۱.۳	۲۱.۶	۴۱.۲	۶۳.۴	۸۱.۲	۸۹.۲	۹۵.۱	۱۰۴.۵	۱۱۴.۶	۱۸۶.۷	۲۲۴.۱	۳۷۵.۸	۵۲۳.۲	۸۹۷.۶
اسفند	۷.۱	۸.۰	۹.۰	۹.۷	۱۲.۱	۱۴.۷	۱۸.۵	۲۱.۹	۲۲.۷	۴۳.۰	۶۷.۲	۸۱.۸	۸۹.۴	۹۵.۵	۱۰۸.۹	۱۱۵.۳	۱۹۸.۹	۲۲۹.۰	۳۸۰.۴	۵۳۳.۱	

۱۳۹۵=۱۰۰

جدول ۸.۳.۲- شاخص قیمت کالاهای غیر خوراکی و خدمات مصرفی خانوارهای روستایی

دوره زمانی	۱۳۸۱	۱۳۸۲	۱۳۸۳	۱۳۸۴	۱۳۸۵	۱۳۸۶	۱۳۸۷	۱۳۸۸	۱۳۸۹	۱۳۹۰	۱۳۹۱	۱۳۹۲	۱۳۹۳	۱۳۹۴	۱۳۹۵	۱۳۹۶	۱۳۹۷	۱۳۹۸	۱۳۹۹	۱۴۰۰	۱۴۰۱
سال	۱۲.۸	۱۴.۷	۱۷.۰	۱۹.۲	۲۱.۱	۲۳.۸	۲۸.۵	۳۱.۰	۳۵.۱	۴۳.۸	۵۴.۶	۷۱.۳	۸۳.۹	۹۳.۳	۱۰۰.۰	۱۰۶.۹	۱۳۰.۲	۱۷۳.۹	۲۳۶.۱	۳۲۳.۹	
فروردین	۱۱.۸	۱۳.۷	۱۵.۹	۱۸.۲	۲۰.۳	۲۲.۲	۲۶.۲	۲۹.۸	۳۲.۴	۴۰.۰	۴۷.۹	۶۴.۷	۷۶.۶	۸۹.۰	۹۶.۶	۱۰۳.۸	۱۰۹.۸	۱۵۴.۵	۱۹۳.۴	۲۸۲.۵	۳۷۱.۳
اردیبهشت	۱۲.۲	۱۴.۰	۱۶.۲	۱۸.۴	۲۰.۵	۲۲.۴	۲۶.۸	۲۹.۹	۳۲.۸	۴۰.۷	۴۸.۴	۶۶.۱	۷۹.۸	۸۹.۹	۹۶.۹	۱۰۴.۲	۱۱۱.۱	۱۵۹.۲	۱۹۹.۶	۲۸۸.۱	۳۸۳.۹
خرداد	۱۲.۳	۱۴.۲	۱۶.۴	۱۸.۶	۲۰.۶	۲۲.۷	۲۷.۵	۳۰.۱	۳۲.۵	۴۰.۷	۴۹.۱	۶۷.۷	۸۱.۰	۹۱.۱	۹۷.۳	۱۰۴.۳	۱۱۲.۷	۱۶۱.۶	۲۰۳.۶	۲۹۴.۸	۴۰۳.۸
تیر	۱۲.۵	۱۴.۴	۱۶.۶	۱۸.۸	۲۰.۸	۲۳.۱	۲۸.۱	۳۰.۳	۳۳.۳	۴۲.۰	۵۰.۲	۶۹.۲	۸۲.۵	۹۲.۰	۹۸.۷	۱۰۵.۵	۱۱۶.۵	۱۶۶.۸	۲۱۴.۱	۳۰۴.۹	۴۱۹.۴
مرداد	۱۲.۶	۱۴.۵	۱۶.۷	۱۹.۱	۲۰.۹	۲۳.۴	۲۸.۴	۳۰.۵	۳۳.۵	۴۲.۸	۵۱.۰	۷۰.۵	۸۳.۲	۹۲.۶	۹۹.۵	۱۰۶.۱	۱۲۱.۱	۱۶۹.۱	۲۲۱.۶	۳۱۲.۱	۴۳۰.۸
شهریور	۱۲.۷	۱۴.۷	۱۶.۹	۱۹.۲	۲۱.۱	۲۳.۷	۲۸.۶	۳۰.۸	۳۳.۷	۴۳.۸	۵۲.۲	۷۱.۸	۸۳.۹	۹۳.۲	۱۰۰.۰	۱۰۶.۷	۱۲۷.۹	۱۷۱.۱	۲۳۰.۵	۳۲۱.۰	۴۳۸.۵
مهر	۱۲.۹	۱۴.۹	۱۷.۱	۱۹.۴	۲۱.۲	۲۴.۰	۲۸.۹	۳۱.۱	۳۴.۲	۴۴.۵	۵۵.۳	۷۳.۸	۸۴.۹	۹۴.۳	۱۰۰.۷	۱۰۸.۳	۱۳۶.۸	۱۷۴.۷	۲۴۸.۶	۳۳۰.۸	۴۴۹.۴
آبان	۱۳.۰	۱۵.۰	۱۷.۳	۱۹.۵	۲۱.۳	۲۴.۳	۲۹.۱	۳۱.۴	۳۴.۵	۴۵.۰	۵۷.۱	۷۳.۷	۸۵.۷	۹۴.۸	۱۰۱.۰	۱۰۸.۷	۱۴۰.۲	۱۷۸.۲	۲۵۵.۱	۳۳۸.۰	۴۶۱.۳
آذر	۱۳.۱	۱۵.۱	۱۷.۴	۱۹.۶	۲۱.۴	۲۴.۶	۲۹.۴	۳۱.۷	۳۴.۷	۴۵.۵	۵۸.۴	۷۴.۰	۸۶.۳	۹۵.۳	۱۰۱.۷	۱۰۹.۰	۱۴۲.۹	۱۸۴.۶	۲۵۹.۰	۳۴۴.۸	۴۷۴.۶
دی	۱۳.۲	۱۵.۳	۱۷.۶	۱۹.۸	۲۱.۶	۲۴.۹	۲۹.۵	۳۱.۸	۳۹.۱	۴۵.۹	۵۹.۸	۷۴.۴	۸۷.۲	۹۵.۵	۱۰۲.۴	۱۰۸.۹	۱۴۴.۸	۱۸۷.۰	۲۶۴.۹	۳۵۱.	

جدول ۹.۱- درصد تغییر ماهانه و سالانه شاخص قیمت کل کالاها و خدمات مصرفی خانوارهای کشور

۱۳۹۵=۱۰۰

دوره زمانی	۱۳۹۰	۱۳۹۱	۱۳۹۲	۱۳۹۳	۱۳۹۴	۱۳۹۵	۱۳۹۶	۱۳۹۷	۱۳۹۸	۱۳۹۹	۱۴۰۰	۱۴۰۱
سال	-	۲۹.۵	۳۲.۸	۱۴.۶	۱۱.۱	۶.۹	۸.۲	۲۶.۹	۳۴.۸	۳۶.۴	۴۰.۲	
فروردین	-	۱.۹	۳.۴	۱.۴	۱.۲	۰.۶	۱.۴	۱.۳	۴.۰	۲.۱	۲.۷	۳.۳
اردیبهشت	۲.۸	۱.۵	۱.۱	۰.۷	۰.۵	۰.۱	-۰.۱	۱.۱	۱.۵	۲.۵	۰.۷	۳.۵
خرداد	۱.۸	۰.۹	۲.۹	۰.۷	۱.۱	۰.۷	-۰.۲	۱.۹	۰.۸	۲.۰	۲.۵	۱۲.۲
تیر	۱.۸	۴.۰	۲.۴	۲.۴	۱.۲	۱.۱	۱.۰	۴.۴	۲.۸	۶.۴	۳.۵	۴.۶
مرداد	۲.۲	۲.۳	۱.۸	۱.۶	۰.۵	۱.۰	-۰.۴	۵.۲	۰.۶	۳.۵	۳.۲	۲.۰
شهریور	۱.۶	۲.۱	۱.۲	۰.۸	۰.۸	-۰.۳	-۰.۰	۵.۴	۰.۵	۳.۶	۳.۹	۲.۲
مهر	۱.۷	۵.۱	۱.۴	۱.۳	۰.۶	۰.۵	۱.۳	۷.۱	۱.۷	۷.۰	۳.۷	۳.۰
آبان	۱.۱	۳.۷	۱.۵	۰.۹	۰.۶	۰.۳	۱.۰	۲.۶	۱.۶	۵.۲	۲.۵	۲.۱
آذر	۱.۵	۱.۵	۰.۵	۲.۰	۱.۳	۰.۸	-۰.۷	۲.۶	۳.۲	۲.۰	۱.۷	۱.۹
دی	۱.۴	۲.۲	۱.۱	۰.۷	۰.۳	۰.۸	-۰.۴	۲.۰	۰.۸	۱.۸	۲.۴	۴.۳
بهمن	۲.۲	۴.۷	۰.۱	۰.۱	-۰.۳	۰.۵	-۰.۳	۲.۲	۱.۱	۲.۵	۲.۱	۳.۵
اسفند	۲.۳	۲.۹	۰.۸	۰.۶	۰.۲	۱.۲	-۰.۲	۳.۹	۱.۵	۱.۸	۱.۳	

جدول ۹.۱.۱- درصد تغییر ماهانه و سالانه شاخص قیمت خوراکی‌ها، آشامیدنی‌ها و دخانیات مصرفی خانوارهای کشور

۱۳۹۵=۱۰۰

دوره زمانی	۱۳۹۰	۱۳۹۱	۱۳۹۲	۱۳۹۳	۱۳۹۴	۱۳۹۵	۱۳۹۶	۱۳۹۷	۱۳۹۸	۱۳۹۹	۱۴۰۰	۱۴۰۱
سال	-	۴۵.۵	۴۴.۰	۹.۵	۹.۷	۷.۵	۱۲.۲	۳۸.۲	۴۲.۶	۳۹.۰	۵۱.۵	
فروردین	-	۳.۵	۶.۹	۱.۸	۲.۲	-۰.۱	۲.۷	۲.۳	۸.۸	۵.۱	۲.۹	۴.۹
اردیبهشت	۳.۸	۲.۸	۰.۶	-۳.۸	۰.۲	-۰.۲	-۱.۲	-۰.۸	-۰.۷	۰.۴	-۰.۸	۳.۳
خرداد	۱.۹	۰.۳	۳.۰	-۰.۳	۰.۶	۱.۶	-۰.۲	۴.۲	-۰.۲	۲.۴	۳.۲	۲۵.۴
تیر	۰.۸	۷.۶	۲.۴	۳.۰	۱.۰	۱.۲	-۰.۵	۳.۲	۱.۳	۶.۷	۳.۱	۵.۷
مرداد	۱.۷	۲.۷	۲.۰	۲.۳	۰.۳	۲.۱	-۰.۳	۹.۱	-۰.۵	۳.۶	۴.۶	۱.۴
شهریور	۱.۳	۱.۰	۰.۵	۰.۹	-۰.۲	۰.۳	-۱.۳	۶.۴	-۱.۴	۳.۰	۵.۰	۲.۱
مهر	۱.۸	۴.۸	۱.۳	۰.۲	-۰.۹	-۰.۷	-۰.۲	۸.۶	-۱.۰	۵.۷	۵.۰	۲.۲
آبان	۱.۷	۵.۳	۱.۱	۱.۰	۰.۱	۰.۳	۲.۲	۴.۱	۱.۴	۱۳.۰	۳.۱	۱.۳
آذر	۲.۷	۱.۸	-۰.۱	۴.۶	۳.۱	۲.۰	۲.۴	۴.۸	۴.۱	۵.۰	۱.۴	۰.۰
دی	۲.۲	۱.۹	۱.۸	-۰.۵	۰.۹	۱.۳	-۰.۳	۲.۸	-۰.۳	۰.۹	۱.۷	۴.۱
بهمن	۵.۰	۷.۰	-۰.۴	-۰.۵	-۰.۵	۱.۵	-۰.۳	۴.۵	۰.۸	۵.۲	۳.۹	۴.۷
اسفند	۵.۱	۶.۲	۰.۸	۰.۵	۰.۱	۴.۲	-۰.۲	۶.۴	۱.۹	۱.۷	۱.۷	

جدول ۹.۱.۲- درصد تغییر ماهانه و سالانه شاخص قیمت کالاهای غیر خوراکی و خدمات مصرفی خانوارهای کشور

۱۳۹۵=۱۰۰

دوره زمانی	۱۳۹۰	۱۳۹۱	۱۳۹۲	۱۳۹۳	۱۳۹۴	۱۳۹۵	۱۳۹۶	۱۳۹۷	۱۳۹۸	۱۳۹۹	۱۴۰۰	۱۴۰۱
سال	-	۲۳.۱	۲۷.۶	۱۷.۳	۱۱.۸	۶.۶	۶.۸	۲۲.۴	۳۱.۴	۳۵.۲	۳۴.۶	
فروردین	-	۱.۲	۱.۵	۱.۳	۰.۸	۰.۸	-۰.۹	-۰.۹	۱.۶	۰.۸	۲.۶	۲.۵
اردیبهشت	۲.۴	۰.۹	۱.۴	۳.۱	۰.۷	۰.۲	-۰.۳	۱.۲	۲.۷	۳.۵	۱.۶	۳.۷
خرداد	۱.۷	۱.۱	۲.۹	۱.۲	۱.۴	-۰.۳	-۰.۳	-۰.۹	۱.۳	۱.۸	۲.۲	۴.۴
تیر	۲.۲	۲.۴	۲.۳	۲.۲	۱.۳	۱.۰	۱.۳	۴.۹	۳.۵	۶.۳	۳.۸	۳.۸
مرداد	۲.۴	۲.۱	۱.۷	۱.۲	۰.۶	۰.۶	-۰.۴	۳.۶	۱.۲	۳.۴	۲.۴	۲.۴
شهریور	۱.۸	۲.۷	۱.۶	۰.۸	۱.۲	۰.۳	۰.۵	۵.۰	۱.۴	۳.۹	۳.۳	۲.۲
مهر	۱.۶	۵.۳	۱.۵	۱.۸	۱.۴	۰.۹	۱.۸	۶.۴	۳.۱	۷.۶	۳.۰	۳.۵
آبان	۰.۹	۲.۹	۱.۷	۰.۸	۰.۹	-۰.۲	-۰.۶	۲.۰	۱.۷	۱.۶	۲.۱	۲.۷
آذر	۱.۰	۱.۳	۰.۸	۰.۸	۰.۴	-۰.۳	-۰.۱	۱.۶	۲.۸	۰.۵	۱.۸	۳.۳
دی	۱.۱	۲.۳	۰.۸	۱.۴	۰.۱	۰.۶	-۰.۴	۱.۶	۱.۴	۲.۳	۲.۷	۴.۵
بهمن	۱.۱	۳.۶	۰.۳	۰.۳	-۰.۳	۰.۱	-۰.۲	۱.۱	۱.۲	۱.۱	۱.۱	۲.۷
اسفند	۱.۱	۱.۳	۰.۷	۰.۶	۰.۲	۰.۱	-۰.۲	۲.۷	۱.۳	۱.۸	۱.۱	

جدول ۹.۲- درصد تغییر ماهانه و سالانه شاخص قیمت کل کالاها و خدمات مصرفی خانوارهای شهری

۱۳۹۵=۱۰۰

دوره زمانی	۱۳۸۱	۱۳۸۲	۱۳۸۳	۱۳۸۴	۱۳۸۵	۱۳۸۶	۱۳۸۷	۱۳۸۸	۱۳۸۹	۱۳۹۰	۱۳۹۱	۱۳۹۲	۱۳۹۳	۱۳۹۴	۱۳۹۵	۱۳۹۶	۱۳۹۷	۱۳۹۸	۱۳۹۹	۱۴۰۰	۱۴۰۱
سال	-	۱۳.۹	۱۴.۶	۱۲.۱	۱۳.۷	۱۷.۲	۲۵.۵	۹.۵	۱۳.۹	۲۶.۴	۲۸.۶	۳۲.۱	۱۴.۸	۱۱.۳	۶.۸	۸.۱	۲۶.۶	۳۴.۴	۳۶.۲	۳۹.۷	
فروردین	-	۳.۰	۳.۴	۳.۷	۲.۶	۲.۶	۴.۰	۱.۲	۱.۸	۰.۸	۱.۷	۳.۲	۱.۴	۱.۲	۰.۷	۱.۳	۱.۳	۳.۷	۲.۰	۲.۶	۳.۲
اردیبهشت	۰.۹	۰.۴	۰.۶	-۱.۲	۰.۳	-۰.۱	۲.۲	-۰.۱	۰.۵	۲.۹	۱.۴	۱.۰	-۰.۷	۰.۵	۰.۱	-۰.۱	۱.۱	۱.۶	۲.۶	۰.۷	۳.۷
خرداد	۰.۵	۱.۵	۱.۵	۰.۷	۰.۳	-۰.۹	۲.۳	۰.۶	۰.۶	۱.۸	۰.۸	۳.۰	-۰.۸	۱.۲	۰.۶	۰.۳	۱.۷	۰.۸	۲.۰	۲.۵	۱۱.۵
تیر	۱.۷	۲.۷	۲.۷	۱.۴	۳.۰	۳.۲	۲.۳	۰.۶	۱.۰	۲.۱	۳.۹	۲.۳	۲.۵	۱.۲	۱.۰	۱.۱	۴.۶	۲.۹	۶.۵	۳.۶	۴.۵
مرداد	۰.۴	۰.۵	۰.۵	۰.۳	۰.۵	-۰.۳	۱.۹	۱.۰	۱.۸	۲.۴	۲.۳	۱.۸	۱.۶	۱.۶	۰.۵	۰.۹	۵.۱	-۰.۷	۳.۵	۳.۲	۲.۰
شهریور	۰.۱	-۰.۱	۰.۷	۰.۳	۰.۹	۰.۷	۲.۷	۰.۳	۱.۱	۱.۶	۲.۲	۱.۲	۱.۲	۱.۲	۰.۹	۰.۳	۵.۳	۰.۶	۳.۶	۴.۰	۲.۲
مهر	۱.۲	۲.۲	۲.۱	۳.۰	۲.۶	۴.۱	۲.۳	۰.۶	۲.۲	۱.۷	۵.۱	۱.۴	۱.۴	۱.۴	۰.۸	۱.۴	۶.۸	۱.۹	۷.۱	۳.۶	۳.۲
آبان	۰.۴	۱.۰	۰.۵	۰.۷	۰.۵	۱.۳	۱.۴	۱.۲	۱.۵	۱.۱	۳.۵	۱.۶	۱.۶	۰.۸	۰.۲	۱.۰	۲.۶	۱.۵	۴.۷	۲.۴	۲.۱
آذر	۱.۰	۰.۷	۰.۶	۰.۶	۱.۶	۱.۱	۱.۱	۱.۲	۲.۲	۱.۴	۱.۴	۰.۵	۲.۰	۱.۲	۰.۷	۰.۷	۲.۵	۳.۰	۱.۹	۱.۶	۲.۱
دی	۱.۳	۱.۱	۱.۲	۱.۰	۱.۹	۲.۲	۱.۹	-۰.۲	۳.۸	۱.۴	۲.۲	۱.۲	۱.۲	۰.۸	۰.۵	۰.۵	۲.۰	-۰.۹	۱.۹	۲.۵	۴.۳
بهمن	۰.۸	-۰.۲	۰.۴	۰.۴	۰.۴	۰.۹	-۰.۵	۰.۰	۳.۵	۲.۰	۴.۶	۰.۱	۰.۱	-۰.۴	۰.۵	۰.۳	۲.۱	۱.۲	۲.۴	۲.۰	۳.۴
اسفند	۰.۳	۰.۴	۰.۸	۰.۳	۰.۲	۱.۵	۰.۱	۱.۰	۱.۴	۲.۱	۲.۷	۰.۷	۰.۶	۰.۲	۱.۲	۰.۲	۳.۸	۱.۴	۱.۸	۱.۲	

جدول ۹.۲.۱- درصد تغییر ماهانه و سالانه شاخص قیمت خوراکی‌ها، آشامیدنی‌ها و دخانیات مصرفی خانوارهای شهری

۱۳۹۵=۱۰۰

دوره زمانی	۱۳۸۱	۱۳۸۲	۱۳۸۳	۱۳۸۴	۱۳۸۵	۱۳۸۶	۱۳۸۷	۱۳۸۸	۱۳۸۹	۱۳۹۰	۱۳۹۱	۱۳۹۲	۱۳۹۳	۱۳۹۴	۱۳۹۵	۱۳۹۶	۱۳۹۷	۱۳۹۸	۱۳۹۹	۱۴۰۰	۱۴۰۱
سال	-	۱۵.۰	۱۵.۰	۱۰.۴	۱۲.۹	۱۹.۶	۳۲.۳	۱۳.۲	۲۲.۹	۳۲.۷	۴۵.۸	۴۴.۴	۹.۷	۹.۷	۷.۶	۱۲.۳	۳۸.۴	۴۲.۷	۳۸.۷	۵۲.۱	
فروردین	-	۲.۵	۴.۰	۹.۴	۳.۳	۳.۹	۷.۳	۳.۶	۴.۰	۰.۷	۳.۳	۷.۱	۱.۹	۲.۴	۰.۱	۲.۶	۲.۴	۸.۴	۵.۰	۲.۹	۴.۷
اردیبهشت	۲.۴	-۰.۷	۰.۰	-۶.۱	-۰.۸	-۱.۹	۱.۵	-۰.۷	-۰.۶	۳.۹	۲.۸	۰.۵	-۴.۱	۰.۰	-۰.۱	-۱.۲	۰.۸	-۰.۶	۰.۴	-۰.۸	۳.۶
خرداد	۰.۳	۲.۷	۰.۶	-۱.۷	۰.۱	۰.۸	۲.۱	۱.۸	-۰.۶	۲.۱	۰.۲	۳.۰	۰.۰	۰.۷	۱.۶	۰.۰	۴.۱	-۰.۲	۲.۴	۳.۲	۲۵.۱
تیر	۱.۰	۲.۰	۲.۳	-۱.۴	۰.۳	۰.۷	۱.۶	۲.۲	۱.۵	۰.۸	۷.۵	۲.۲	۳.۲	۰.۸	۱.۰	۰.۶	۳.۲	۱.۶	۶.۷	۳.۲	۵.۶
مرداد	۰.۹	۰.۶	۲.۲	۰.۰	۰.۷	۱.۸	۲.۴	۲.۴	۴.۶	۱.۸	۲.۶	۲.۱	۲.۵	۰.۲	۲.۰	۰.۲	۹.۳	-۰.۴	۳.۸	۴.۷	۱.۵
شهریور	-۰.۷	-۱.۷	۰.۵	۰.۱	۲.۹	۱.۴	۴.۳	-۰.۵	۰.۹	۱.۴	۰.۹	۰.۴	۰.۷	-۰.۲	۰.۴	-۱.۲	۶.۵	-۱.۳	۳.۰	۵.۲	۲.۰
مهر	-۰.۹	۰.۶	۱.۰	۲.۲	۱.۹	۲.۷	۲.۰	۰.۶	۳.۶	۱.۸	۴.۹	۱.۳	۰.۲	-۰.۷	-۰.۸	۰.۲	۸.۱	-۱.۱	۵.۸	۵.۰	۲.۴
آبان	۱.۴	۳.۲	۰.۹	۱.۸	۱.۳	۳.۲	۲.۴	۲.۴	۳.۱	۱.۸	۵.۳	۱.۲	۰.۷	۰.۳	۰.۲	۲.۱	۴.۴	۱.۳	۱۲.۷	۳.۰	۱.۲
آذر	۲.۴	۲.۳	۱.۳	۰.۹	۵.۴	۲.۹	۲.۹	۲.۷	۵.۹	۲.۷	۱.۹	-۰.۲	۴.۹	۳.۱	۲.۰	۲.۴	۴.۹	۳.۹	۵.۳	۱.۴	۰.۰
دی	۲.۹	۰.۶	۱.۶	۱.۶	۲.۷	۱.۶	-۱.۸	۰.۲	۳.۸	۲.۲	۱.۸	۱.۹	-۰.۷	۰.۸	۱.۳	۰.۴	۲.۹	-۰.۳	۰.۹	۱.۷	۴.۰
بهمن	۱.۹	-۱.۱	۰.۴	۰.۱	۲.۱	۲.۱	-۲.۳	-۰.۸	۱.۳	۵.۲	۷.۳	-۰.۵	-۰.۵	-۰.۶	۱.۵	۰.۴	۴.۶	۰.۹	۵.۲	۳.۸	۴.۶
اسفند	۰.۵	۰.۵	۱.۷	۰.۲	-۰.۴	۳.۱	-۰.۴	۲.۲	۲.۴	۵.۲	۶.۳	۰.۹	۰.۶	۰.۰	۴.۲	۰.۱	۶.۳	۱.۸	۱.۹	۱.۷	

جدول ۹.۲.۲- درصد تغییر ماهانه و سالانه شاخص قیمت کالاهای غیر خوراکی و خدمات مصرفی خانوارهای شهری

۱۳۹۵=۱۰۰

دوره زمانی	۱۳۸۱	۱۳۸۲	۱۳۸۳	۱۳۸۴	۱۳۸۵	۱۳۸۶	۱۳۸۷	۱۳۸۸	۱۳۸۹	۱۳۹۰	۱۳۹۱	۱۳۹۲	۱۳۹۳	۱۳۹۴	۱۳۹۵	۱۳۹۶	۱۳۹۷	۱۳۹۸	۱۳۹۹	۱۴۰۰	۱۴۰۱
سال	-	۱۳.۵	۱۴.۵	۱۲.۷	۱۴.۰	۱۶.۴	۲۳.۰	۸.۰	۱۰.۲	۲۳.۴	۲۲.۶	۲۷.۱	۱۷.۲	۱۲.۰	۶.۴	۶.۷	۲۲.۵	۳۱.۱	۳۵.۱	۳۴.۲	
فروردین	-	۳.۲	۳.۲	۱.۵	۲.۳	۲.۱	۲.۷	۰.۳	۰.۹	۰.۷	۱.۱	۱.۵	۱.۲	۰.۷	۰.۸	۰.۹	۱.۰	۱.۵	۰.۷	۲.۵	۲.۴
اردیبهشت	۰.۴	۰.۸	۰.۸	۰.۸	۰.۷	۰.۶	۲.۴	۰.۱	۰.۹	۲.۶	۰.۹	۱.۳	۲.۹	۰.۶	۰.۲	۰.۳	۱.۲	۲.۷	۳.۶	۱.۵	۳.۷
خرداد	۰.۶	۱.۰	۱.۰	۰.۷	۰.۳	۰.۹	۲.۳	۰.۱	۱.۱	۱.۷	۱.۰	۳.۰	۱.۱	۱.۴	۰.۳	۰.۳	۰.۹	۱.۲	۱.۸	۲.۲	۴.۲
تیر	۲.۰	۲.۹	۲.۹	۲.۴	۴.۰	۴.۲	۲.۶	-۰.۱	۰.۸	۲.۵	۲.۵	۲.۴	۲.۲	۱.۴	۱.۰	۱.۳	۵.۲	۳.۵	۶.۵	۳.۸	۳.۸
مرداد	۰.۲	۰.۴	۰.۳	۰.۵	۰.۴	۰.۴	۱.۹	۰.۴	۰.۶	۲.۶	۲.۲	۱.۷	۱.۳	۰.۶	۰.۶	۰.۶	۳.۶	۱.۲	۳.۴	۲.۴	۲.۴
شهریور	۰.۴	۰.۵	۰.۸	۰.۳	۰.۲	۰.۴	۲.۱	۰.۶	۱.۳	۱.۷	۲.۷	۱.۶	۱.۶	۱.۳	۰.۳	۰.۳	۴.۹	۱.۵	۳.۹	۳.۴	۲.۳
مهر	۲.۰	۲.۸	۲.۵	۳.۳	۲.۸	۴.۶	۲.۵	۰.۷	۱.۶	۱.۶	۵.۲	۱.۶	۱.۵	۱.۹	۱.۰	۱.۴	۶.۳	۳.۲	۷.۶	۳.۰	۳.۶
آبان	۰.۱	۰.۲	۰.۴	۰.۳	۰.۲	۰.۶	۱.۰	۰.۷	۰.۸	۰.۹	۲.۸	۱.۸	۰.۸	۰.۹	۰.۲	۰.۲	۱.۹	۱.۶	۱.۴	۲.۱	۲.۷
آذر	۰.۶	۰.۲	۰.۴	۰.۵	۰.۳	۰.۴	۱.۰	۰.۶	۰.۴	۱.۰	۱.۲	۱.۰	۰.۹	۰.۸	۰.۴	۰.۳	۱.۵	۲.۶	۰.۴	۱.۸	۳.۳
دی	۰.۷	۱.۳	۱.۱	۱.۶	۱.۶	۲.۵	۰.۵	۰.۱	۳.۷	۱.۱	۲.۳	۰.۹	۱.۴	۰.۰	۰.۶	۰.۵	۱.۷	۱.۴	۲.۳	۲.۹	۴.۶
بهمن	۰.۴	۰.۱	۰.۵	۰.۵	۰.۲	۰.۴	۰.۲	۰.۲	۴.۶	۰.۹	۳.۵	۰.۳	۰.۳	-۰.۳	-۰.۳	-۰.۳	۴.۹	۱.۰	۱.۰	۱.۱	۲.۷
اسفند	۰.۲	۰.۳	۰.۴	۰.۴	۰.۴	۰.۹	۰.۳	۰.۴	۰.۹	۱.۰	۱.۲	۰.۷	۰.۶	۰.۲	۰.۱	۰.۲	۲.۷	۱.۳	۱.۸	۱.۰	

جدول ۹.۳- درصد تغییر ماهانه و سالانه شاخص قیمت کل کالاها و خدمات مصرفی خانوارهای روستایی

۱۳۹۵=۱۰۰

دوره زمانی	۱۳۸۱	۱۳۸۲	۱۳۸۳	۱۳۸۴	۱۳۸۵	۱۳۸۶	۱۳۸۷	۱۳۸۸	۱۳۸۹	۱۳۹۰	۱۳۹۱	۱۳۹۲	۱۳۹۳	۱۳۹۴	۱۳۹۵	۱۳۹۶	۱۳۹۷	۱۳۹۸	۱۳۹۹	۱۴۰۰	۱۴۰۱
سال	۱۶.۴	۱۴.۶	۱۳.۶	۱۲.۰	۱۲.۴	۱۷.۱	۲۶.۷	۱۰.۳	۲۰.۰	۳۶.۵	۳۲.۷	۳۶.۱	۱۳.۷	۱.۰۶	۷.۲	۸.۸	۲۸.۱	۳۷.۳	۳۷.۷	۴۲.۸	
فروردین	۳.۹	۱.۵	۱.۳	۱.۲	۱.۱	۱.۱	۶.۶	۱.۳	۱.۹	۱.۷	۲.۴	۳.۹	۱.۵	۱.۲	۰.۲	۲.۱	۱.۳	۵.۸	۳.۱	۳.۰	۴.۰
اردیبهشت	۳.۹	۱.۵	۱.۳	۱.۲	۱.۱	۱.۱	۲.۳	۰.۲	۰.۸	۱.۹	۲.۹	۱.۵	۰.۸	۰.۹	-۰.۱	-۰.۳	۰.۹	۱.۰	۲.۱	۰.۷	۲.۸
خرداد	۱.۰	۰.۹	۰.۶	۰.۵	۰.۷	۱.۲	۲.۹	۰.۸	۰.۰	۱.۸	۱.۱	۲.۷	۰.۴	۰.۸	۰.۹	-۰.۳	۲.۷	۰.۷	۲.۲	۲.۶	۱۵.۸
تیر	۱.۰	۰.۹	۰.۶	۰.۵	۰.۷	۱.۲	۱.۷	۱.۰	۰.۸	۱.۱	۴.۶	۲.۶	۲.۲	۱.۲	۱.۵	۰.۷	۳.۲	۱.۸	۵.۹	۳.۲	۴.۸
مرداد	۱.۰	۰.۹	۰.۶	۰.۵	۰.۷	۱.۲	۱.۰	۱.۲	۱.۹	۱.۷	۲.۳	۱.۸	۱.۳	۰.۶	۱.۴	۰.۵	۵.۹	۰.۳	۳.۲	۳.۲	۱.۷
شهریور	۰.۸	۱.۰	۱.۳	۰.۸	۱.۵	۱.۵	۲.۱	۰.۶	۰.۸	۱.۷	۱.۷	۱.۳	۰.۹	۰.۳	۰.۳	-۰.۳	۵.۸	۰.۰	۳.۵	۳.۶	۲.۲
مهر	۰.۸	۱.۰	۱.۳	۰.۸	۱.۵	۱.۵	۰.۸	۰.۹	۱.۶	۱.۵	۵.۱	۱.۳	۰.۸	۰.۱	۰.۳	۱.۰	۸.۳	۰.۸	۶.۹	۴.۱	۲.۰
آبان	۰.۸	۱.۰	۱.۳	۰.۸	۱.۵	۱.۵	۱.۴	۱.۳	۱.۸	۱.۲	۴.۲	۱.۰	۱.۲	۰.۱	۰.۴	۱.۲	۲.۷	۱.۸	۷.۶	۲.۷	۲.۱
آذر	۱.۳	۱.۰	۱.۱	۰.۸	۱.۵	۱.۹	۱.۵	۲.۱	۳.۵	۱.۷	۱.۹	۰.۴	۲.۲	۱.۶	۱.۲	۱.۰	۳.۰	۴.۲	۲.۷	۱.۸	۱.۲
دی	۱.۳	۱.۰	۱.۱	۰.۸	۱.۵	۱.۹	-۰.۷	۰.۴	۱۴.۲	۱.۴	۲.۳	۱.۰	۰.۶	۰.۶	۰.۸	۰.۰	۲.۰	۰.۵	۱.۷	۱.۹	۴.۳
بهمن	۱.۳	۱.۰	۱.۱	۰.۸	۱.۵	۱.۹	-۰.۶	۰.۷	۳.۰	۲.۸	۵.۳	۰.۱	۰.۲	-۰.۱	۰.۷	۰.۰	۲.۸	۰.۷	۳.۳	۲.۷	۴.۰
اسفند	۱.۵	۱.۳	۱.۲	۱.۱	۱.۱	۱.۱	۰.۳	۱.۷	۲.۴	۲.۷	۳.۸	۰.۹	۰.۵	۰.۳	۱.۶	۰.۴	۴.۵	۱.۸	۱.۶	۱.۶	۱.۶

جدول ۹.۳.۱- درصد تغییر ماهانه و سالانه شاخص قیمت خوراکی‌ها، آشامیدنی‌ها و دخانیات مصرفی خانوارهای روستایی

۱۳۹۵=۱۰۰

دوره زمانی	۱۳۸۱	۱۳۸۲	۱۳۸۳	۱۳۸۴	۱۳۸۵	۱۳۸۶	۱۳۸۷	۱۳۸۸	۱۳۸۹	۱۳۹۰	۱۳۹۱	۱۳۹۲	۱۳۹۳	۱۳۹۴	۱۳۹۵	۱۳۹۶	۱۳۹۷	۱۳۹۸	۱۳۹۹	۱۴۰۰	۱۴۰۱
سال	۱۷.۴	۱۳.۶	۱۱.۴	۱۰.۵	۱۶.۰	۲۲.۵	۳۵.۶	۱۲.۱	۲۷.۰	۴۷.۲	۴۴.۸	۴۳.۳	۸.۹	۹.۸	۷.۳	۱۱.۸	۳۷.۳	۴۲.۲	۳۹.۹	۴۹.۴	
فروردین	۴.۴	۱.۲	۰.۸	۱.۱	۱.۴	۱.۲	۱۱.۳	۲.۳	۳.۰	۲.۳	۴.۷	۶.۸	۱.۳	۱.۵	-۰.۶	۳.۱	۲.۱	۱۰.۱	۵.۷	۲.۷	۵.۵
اردیبهشت	۴.۴	۱.۲	۰.۸	۱.۱	۱.۴	۱.۲	۲.۴	۰.۰	۰.۵	۴.۵	۳.۰	۰.۷	-۳.۲	۰.۹	-۰.۶	-۱.۳	۰.۵	-۱.۲	۰.۷	-۰.۷	۲.۳
خرداد	۰.۹	۰.۴	۰.۱	-۰.۵	۰.۶	۰.۸	۰.۶	-۰.۹	۱.۲	۱.۶	۰.۷	۳.۱	-۰.۹	۰.۱	۱.۷	۰.۱	۴.۶	-۰.۱	۲.۵	۲.۹	۲۶.۷
تیر	۰.۹	۰.۴	۰.۱	-۰.۵	۰.۶	۰.۸	۱.۳	۰.۹	۱.۴	۱.۰	۷.۸	۳.۰	۲.۶	۱.۴	۱.۶	۰.۱	۳.۱	۰.۱	۶.۷	۲.۹	۵.۷
مرداد	۰.۹	۰.۴	۰.۱	-۰.۵	۰.۶	۰.۸	۰.۹	۱.۵	۳.۲	۱.۴	۲.۹	۱.۸	۱.۸	۰.۶	۲.۴	۰.۳	۸.۷	-۰.۹	۲.۹	۴.۲	۰.۸
شهریور	۰.۴	۱.۰	۱.۵	۰.۸	۲.۶	۱.۷	۳.۳	۰.۶	۰.۸	۱.۱	۰.۹	۰.۷	۰.۱	۱.۱	-۰.۳	-۰.۳	۶.۰	-۱.۵	۲.۸	۴.۴	۲.۶
مهر	۰.۴	۱.۰	۱.۵	۰.۸	۲.۶	۱.۷	۰.۵	۰.۶	۱.۶	۱.۳	۴.۲	۱.۱	۰.۴	-۱.۳	-۰.۴	-۰.۴	۱۰.۲	-۰.۸	۵.۶	۵.۲	۱.۶
آبان	۰.۴	۱.۰	۱.۵	۰.۸	۲.۶	۱.۷	۲.۲	۲.۲	۱.۸	۱.۴	۵.۲	۰.۷	۱.۶	۰.۶	-۰.۶	۰.۶	۳.۰	۱.۶	۱۴.۰	۳.۳	۱.۶
آذر	۲.۱	۱.۳	۱.۶	۱.۰	۲.۸	۲.۷	۲.۱	۲.۷	۳.۵	۲.۵	۱.۷	۰.۳	۰.۳	۴.۱	۳.۰	۲.۳	۴.۳	۵.۰	۳.۹	۱.۶	-۰.۲
دی	۲.۱	۱.۳	۱.۶	۱.۰	۲.۸	۲.۷	-۲.۰	۲.۷	۱۵.۶	۲.۰	۲.۱	۱.۵	-۰.۲	۱.۲	۱.۰	۰.۲	۲.۸	-۰.۵	۱.۱	۱.۸	۴.۴
بهمن	۲.۱	۱.۳	۱.۶	۱.۰	۲.۸	۲.۷	-۱.۵	۲.۷	۴.۶	۴.۱	۶.۵	-۰.۳	-۰.۲	-۰.۵	۱.۴	۰.۲	۴.۲	۰.۷	۵.۳	۴.۱	۵.۰
اسفند	۱.۲	۰.۸	۱.۱	۱.۴	۱.۲	۱.۲	۰.۲	۲.۸	۳.۶	۴.۴	۶.۰	۰.۸	۰.۳	۰.۴	۴.۳	۰.۶	۶.۵	۲.۲	۱.۲	۱.۷	۱.۷

جدول ۹.۳.۲- درصد تغییر ماهانه و سالانه شاخص قیمت کالاهای غیر خوراکی و خدمات مصرفی خانوارهای روستایی

۱۳۹۵=۱۰۰

دوره زمانی	۱۳۸۱	۱۳۸۲	۱۳۸۳	۱۳۸۴	۱۳۸۵	۱۳۸۶	۱۳۸۷	۱۳۸۸	۱۳۸۹	۱۳۹۰	۱۳۹۱	۱۳۹۲	۱۳۹۳	۱۳۹۴	۱۳۹۵	۱۳۹۶	۱۳۹۷	۱۳۹۸	۱۳۹۹	۱۴۰۰	۱۴۰۱
سال	۱۵.۶	۱۵.۵	۱۵.۳	۱۳.۱	۹.۸	۱۳.۰	۱۹.۵	۸.۷	۱۳.۳	۲۵.۰	۲۴.۶	۳۰.۵	۱۷.۸	۱۱.۲	۷.۲	۶.۹	۲۱.۸	۳۳.۵	۳۵.۸	۳۷.۲	
فروردین	۳.۵	۱.۸	۱.۷	۱.۲	۰.۹	۱.۱	۲.۶	۰.۳	۰.۷	۰.۱	۰.۸	۱.۶	۱.۶	۰.۹	۰.۷	۱.۳	۰.۷	۲.۰	۱.۲	۳.۱	۲.۶
اردیبهشت	۳.۵	۱.۸	۱.۷	۱.۲	۰.۹	۱.۱	۲.۳	۰.۳	۰.۱	۱.۸	۱.۱	۲.۲	۲.۲	۱.۰	۰.۳	۰.۴	۱.۲	۳.۱	۳.۲	۲.۰	۳.۴
خرداد	۱.۰	۱.۳	۱.۰	۱.۲	۰.۷	۱.۴	۲.۶	۰.۵	۰.۹	۱.۹	۱.۴	۲.۴	۱.۵	۱.۴	۰.۵	۰.۱	۱.۵	۱.۵	۲.۰	۲.۳	۵.۲
تیر	۱.۰	۱.۳	۱.۰	۱.۲	۰.۷	۱.۴	۲.۰	۰.۶	۰.۸	۱.۲	۲.۲	۲.۲	۱.۹	۱.۰	۱.۵	۱.۱	۳.۳	۳.۳	۵.۲	۳.۴	۳.۹
مرداد	۱.۰	۱.۳	۱.۰	۱.۲	۰.۷	۱.۴	۲.۰	۰.۹	۰.۹	۱.۷	۲.۰	۱.۹	۱.۹	۰.۶	۰.۸	۰.۶	۳.۹	۱.۳	۳.۵	۲.۳	۲.۷
شهریور	۱.۱	۱.۱	۱.۲	۱.۰	۰.۸	۱.۳	۱.۰	۰.۷	۰.۸	۲.۱	۲.۳	۱.۸	۱.۸	۰.۷	۰.۵	۰.۶	۵.۷	۱.۲	۴.۰	۲.۹	۱.۸
مهر	۱.۱	۱.۱	۱.۲	۱.۰	۰.۸	۱.۳	۱.۱	۱.۳	۱.۵	۱.۶	۵.۸	۱.۴	۱.۲	۱.۲	۰.۷	۱.۵	۶.۹	۲.۱	۷.۸	۳.۱	۲.۵
آبان	۱.۱	۱.۱	۱.۲	۱.۰	۰.۸	۱.۳	۰.۶	۰.۸	۰.۸	۱.۱	۳.۴	۱.۱	۱.۲	۰.۹	۰.۵	۰.۳	۲.۵	۲.۰	۲.۶	۲.۲	۲.۶
آذر	۰.۶	۰.۸	۰.۸	۰.۷	۰.۶	۱.۳	۰.۹	۰.۸	۰.۸	۱.۲	۲.۱	۰.۵	۰.۸	۰.۵	۰.۷	۰.۲	۱.۹	۳.۶	۱.۵	۲.۰	۲.۹
دی	۰.۶	۰.۸	۰.۸	۰.۷	۰.۶	۱.۳	۰.۴	۰.۵	۱۲.۶	۱.۰	۲.۴	۰.۵	۱.۰	۰.۲	۰.۷	-۰.۱	۱.۴	۱.۳	۲.۳	۲.۰	۴.۱
بهمن	۰.۶	۰.۸	۰.۸	۰.۷	۰.۶	۱.۳	۰.۳	۰.۳	۱.۲	۱.۹	۴.۵	۰.۴	۰.۴	۰.۶	۰.۲	۰.۲	۱.۷	۰.۸	۱.۵	۱.۴	۲.۸
اسفند	۱.۸	۱.۷	۱.۲	۱.۴	۱.۱	۱.۱	۰.۵	۰.۷	۱.۱	۱.۵	۲.۰	۰.۹	۰.۷	۰.۳	-۰.۱	۰.۳	۲.۹	۱.۴	۱.۹	۱.۴	۱.۴